



Ministerie van Economische Zaken  
en Klimaat

# ZON in landschap een nationaal perspectief

Lennert Goemans

Directoraat-Generaal Klimaat & Energie





**JA**

Zonne-energie  
van Buist Solar

**NEE**

Windmolens





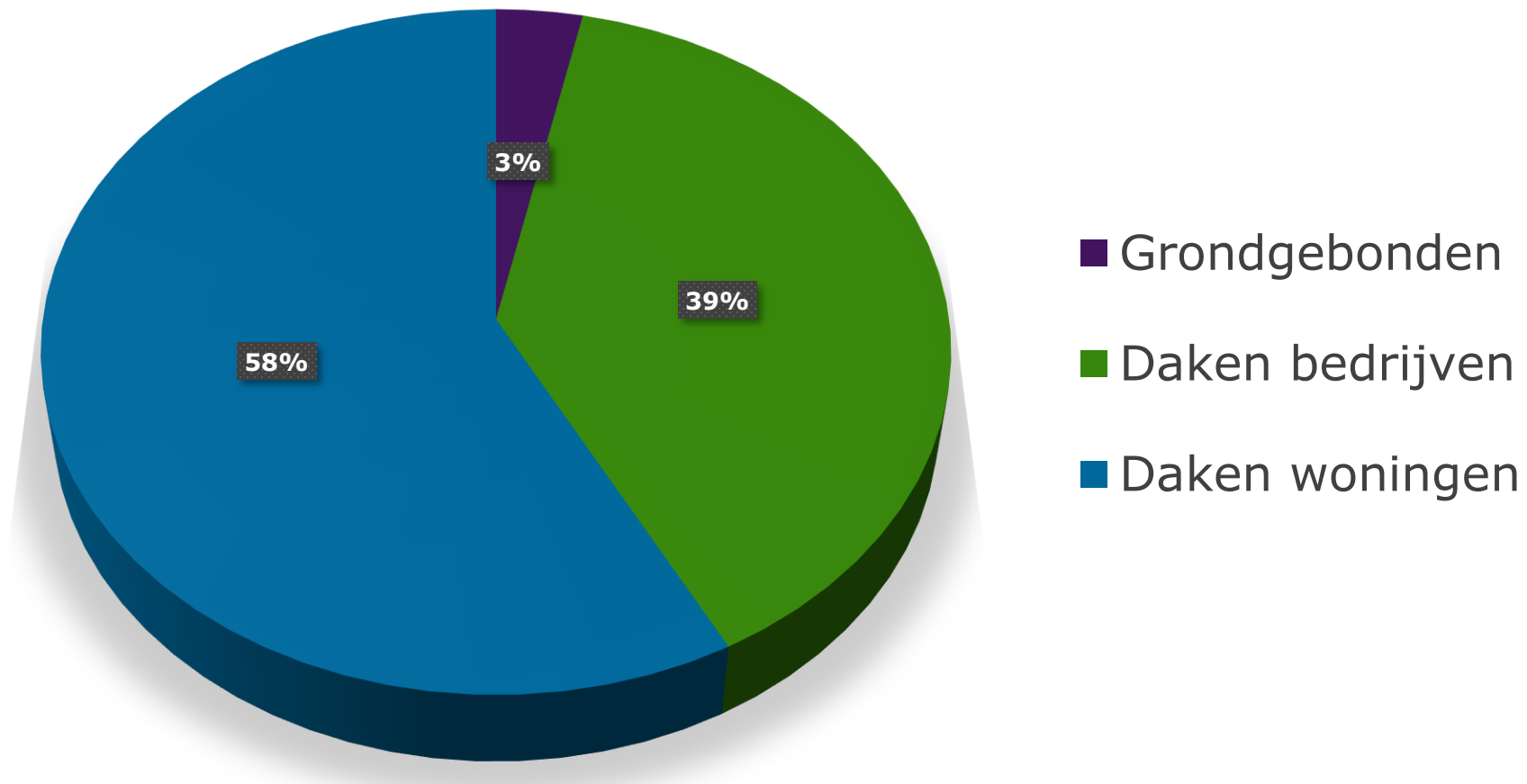
**GEEN ZONNEPARK  
AAN DE HAARWEG  
NEE !  
BESCHERM HET BUITENGEBIED !**



<b>Geïnstalleerd vermogen zon-pv (MWp)</b>	<b>Totaal</b>	<b>Grondgebonden</b>	<b>Daken bedrijven</b>	<b>Daken woningen</b>
<b>2017</b>	2.911	98	1.131	1.682
<b>2018</b>	4.413	444	1.662	2.307



## Geïnstalleerd vermogen zon-pv (2018)





## Gevoel krijgen bij verhoudingen dak/grond komende jaren

Beschikt vermogen zon-pv (MWp)	Totaal	Grond gebonden	Daken bedrijven	Water
<b>2018 nj</b>	2.953	951	1.984	18
		32%	67%	1%
<b>2019 vj</b>	2.870	602	2.237	31
	100%	21%	78%	1%

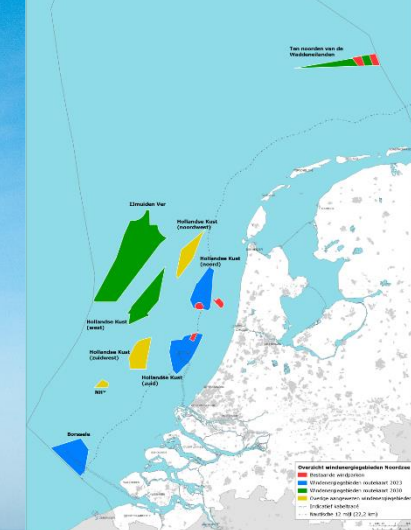




	49% basispakket	55%
Wind op zee	49 TWh + PM	120 TWh
Hernieuwbaar op land (> 15 kW)	35 TWh + PM <sup>76</sup>	
Overige hernieuwbare opties (incl. CO2 vrij regelbaar vermogen) <sup>77</sup>	PM	
Totaal	84 TWh + PM (*)	



In voorbereiding/uitvoering ~ 26 TWh op land  
~ 49 TWh op zee





## Resterende opgave op land = 9 TWh

- 80-160 km<sup>2</sup> zon in veldopstelling

(max 21.000 voetbalvelden ~ landoppervlakte Texel)

- 700 windturbines 200m / 4 MW

(2 per gemeente)

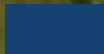
- 273.000 EAZ (21m)

(770 per gemeente)





~ 4.000 ha / TWh





~ 900 ha / TWh





# Belangen bij hernieuwbaar op land projecten

## **BELASTINGBETALER/CONSUMENT**

- > Veiligheid
- > Betaalbaarheid
- > Leveringszekerheid
- > Maatschappelijke acceptatie
- > Kwaliteit leefomgeving



# Belangen bij hernieuwbaar op land projecten

## **BELASTINGBETALER/CONSUMENT**

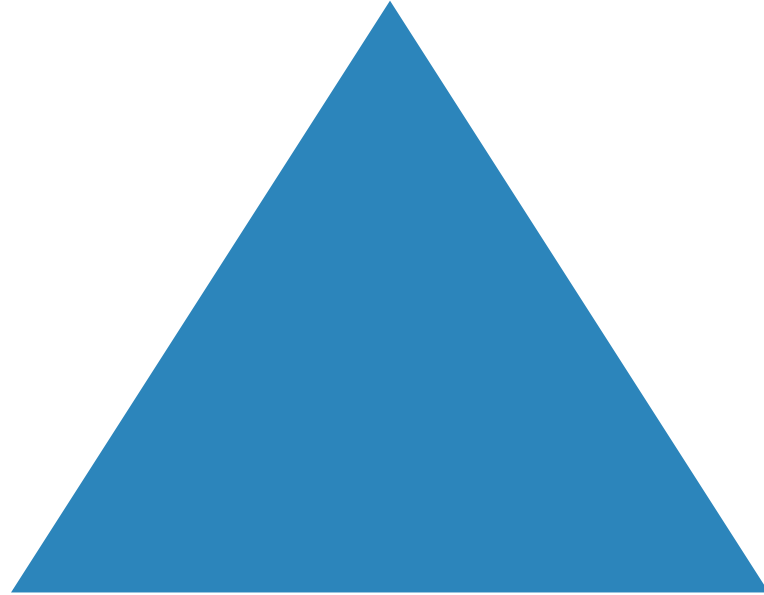
- > Veiligheid
- > Betaalbaarheid
- > Leveringszekerheid
- > Maatschappelijke acceptatie
- > Kwaliteit leefomgeving

## **OMWONENDE**

- > Geluid, zicht, veiligheid
- > Landschappelijke inpassing
- > Invloed op besluitvorming
- > Balans tussen lusten en lasten



Betaalbaarheid



Maatschappelijke  
acceptatie

Leveringszekerheid







# Wat doet het Rijk?

## > SDE+

- Ranking op basis kostprijs
- Techniekneutraal (vereist vanuit staatssteun)
- Vergunning verplicht (ruimtelijk beleid stuurt!)
- Transportindicatie

## > SDE++

- CO2 reducerende technieken
- Ranking op basis onrendabele top
- Hernieuwbaar vanaf 2026 zonder subsidie

## > Ruimtelijk beleid

- Voorkeursvolgorde zon, voorkeursvolgorde, aanpassen Besluit Bouwwerken Leefomgeving
- NP RES



# Wat doet het Rijk?

- › Acceptatie
  - Regio aan zet (RES)
  - 50% lokaal eigenaarschap
  - Handreikingen
- › Leveringszekerheid
  - Transportindicatie
  - Cable pooling, opknipverbod, inzetten reservecapaciteit
- › Innovatie, MMIP
  - Maatschappelijke integratie
  - Fysieke integratie
  - Systeemintegratie
- › Inzet eigen assets
  - Programma rijksvastgoed
  - Pilotprogramma rijksgronden



Bedankt voor uw  
aandacht!



@lennertgoemans

l.goemans@minezk.nl

