

**MATHIEU SCHOUTEN**

Landschapsarchitect/projectmanager

**maatschappelijke waarde-creatie**



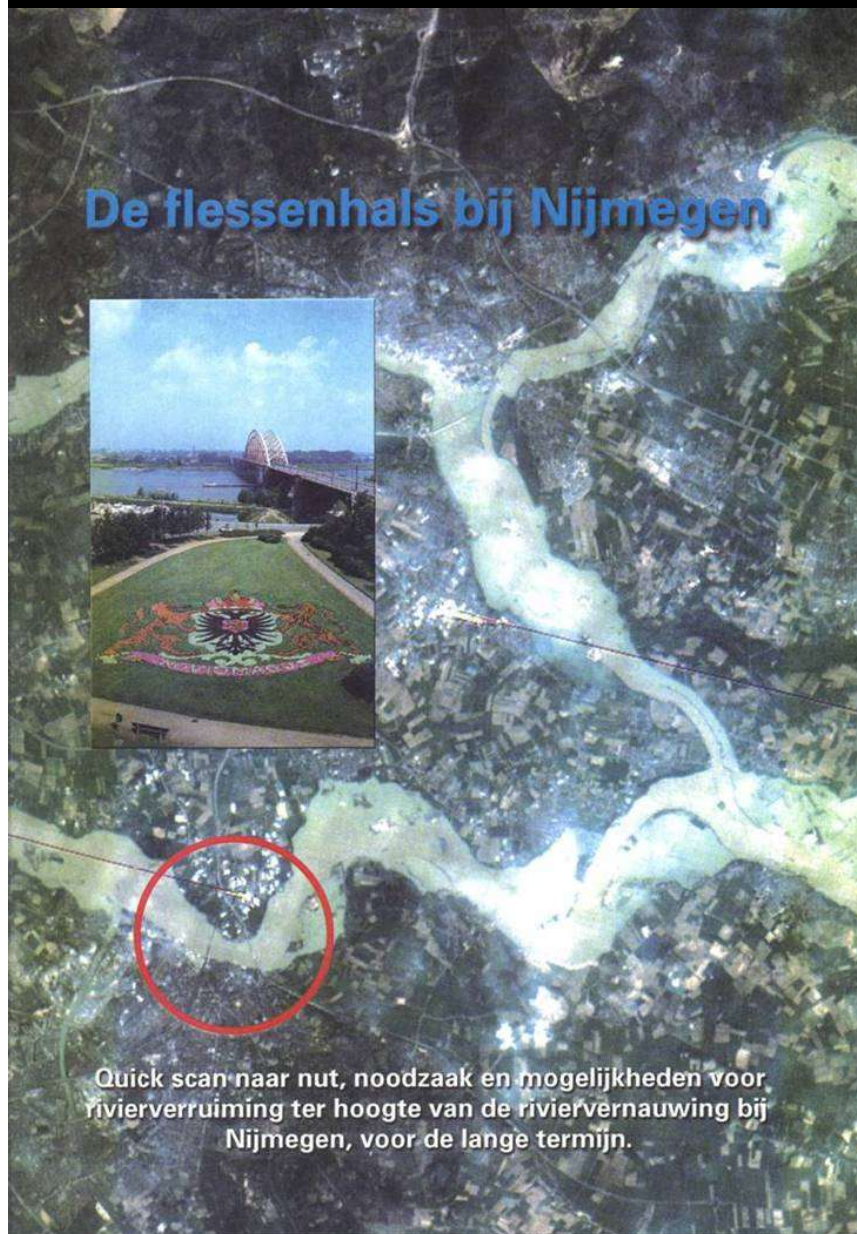


**TOEKOMST MAKEN WE SAMEN**

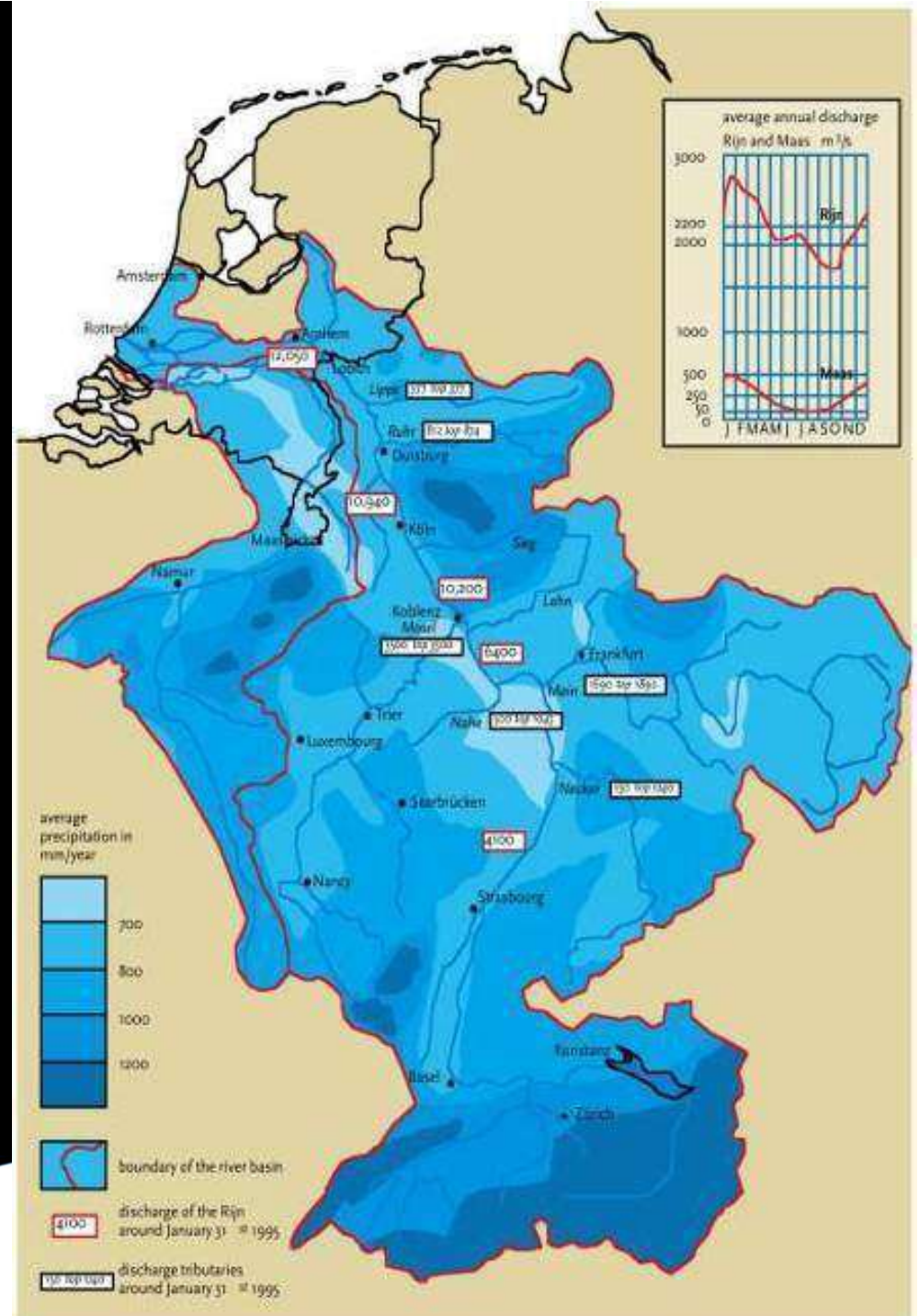


**OPGAVEN**

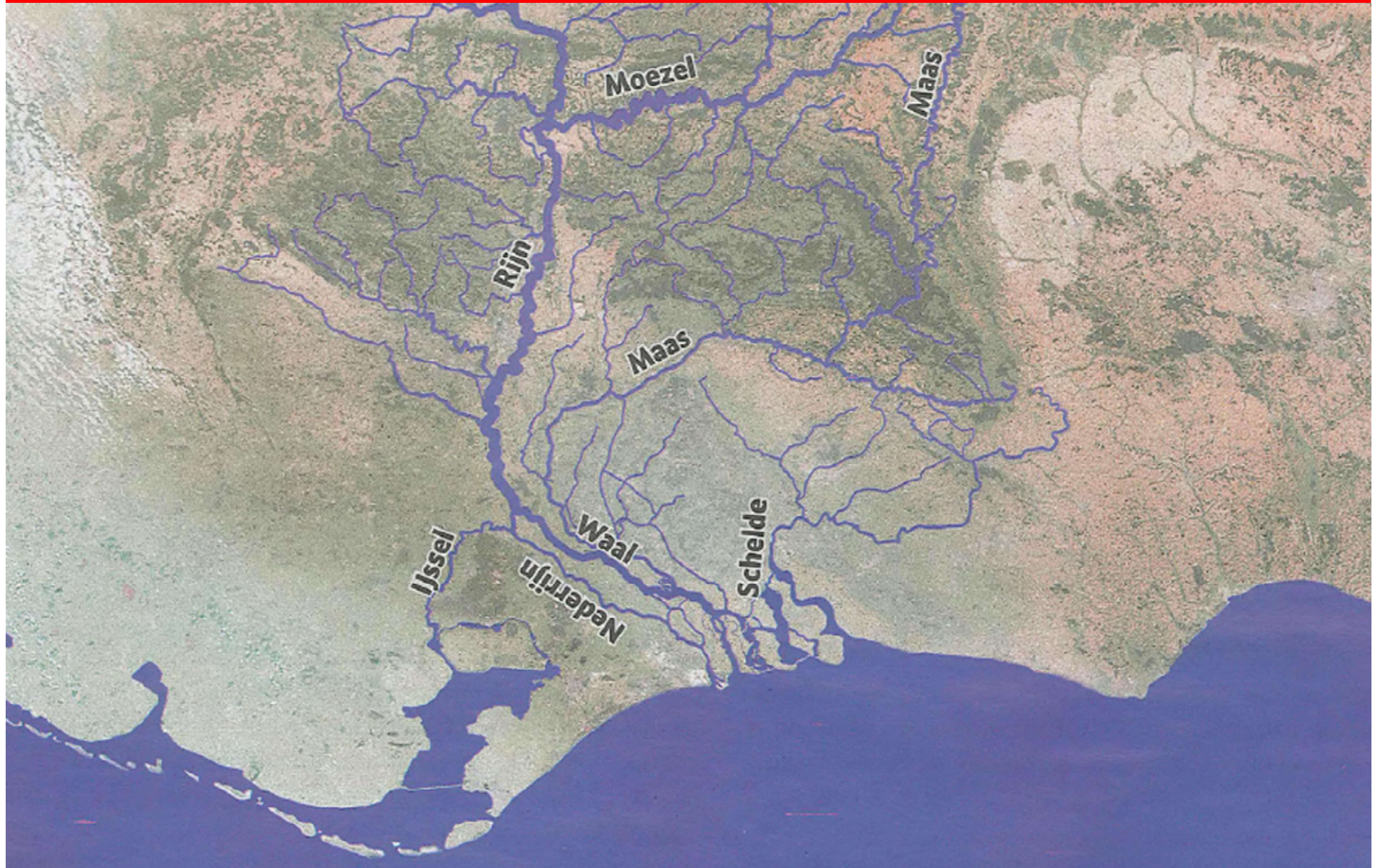
# Hoog water 1995 flessenhals



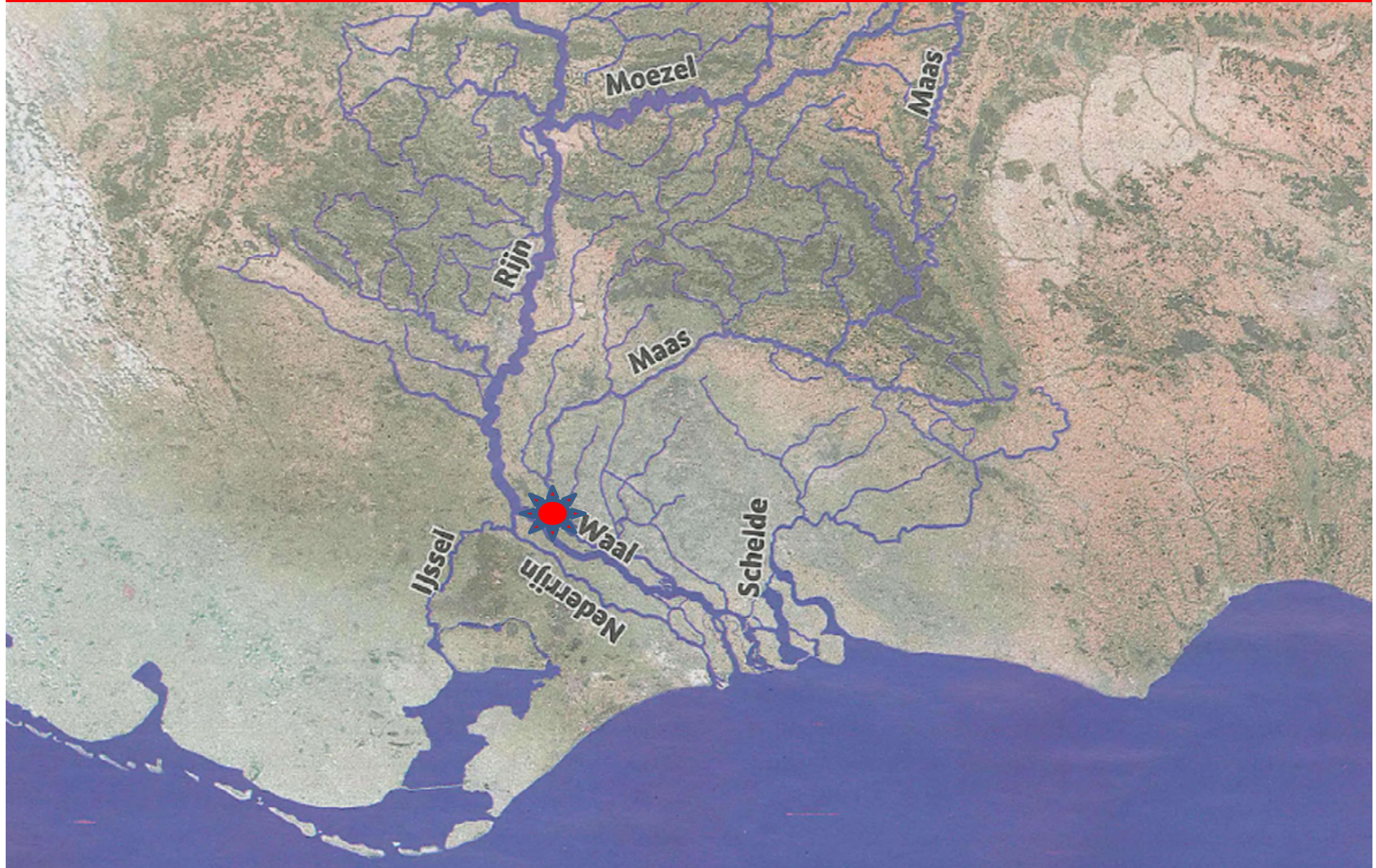
# Catchment area Rijn and Maas



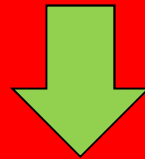
# Ontwerpen = Omdenken



# Ontwerpen = Omdenken



**Bescherming tegen hoogwater**



**Ruimte voor de Rivier**

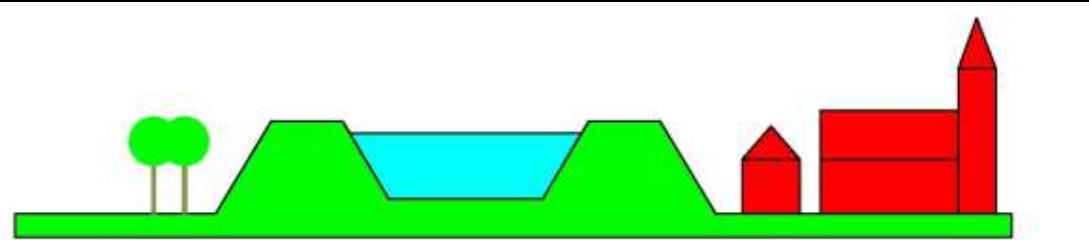




**Waterveiligheid & Ruimtelijke kwaliteit**

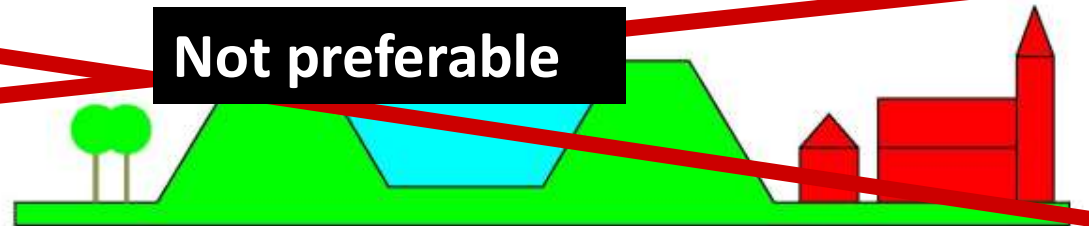
# Concept Ruimte voor de Rivier

Present situation

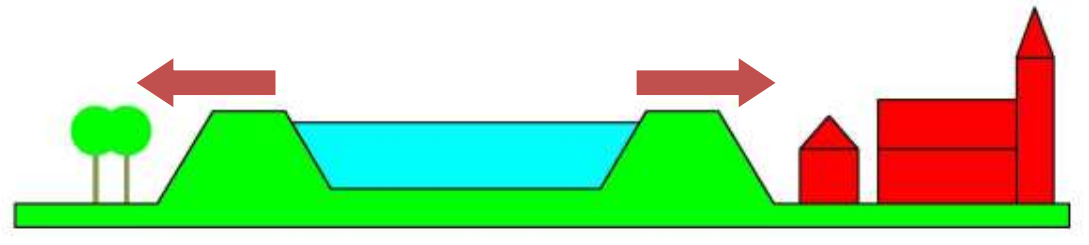


~~Old method, raising  
dikes~~

**Not preferable**



More space for  
water



**Waterveiligheid & Ruimtelijke kwaliteit**

# Nationaal Programma Ruimte voor de Rivier

34 maatregelen



## Waterveiligheid & Ruimtelijke kwaliteit

0 5 km  
Schaal 1:450.000



**Waterveiligheid & Ruimtelijke kwaliteit**



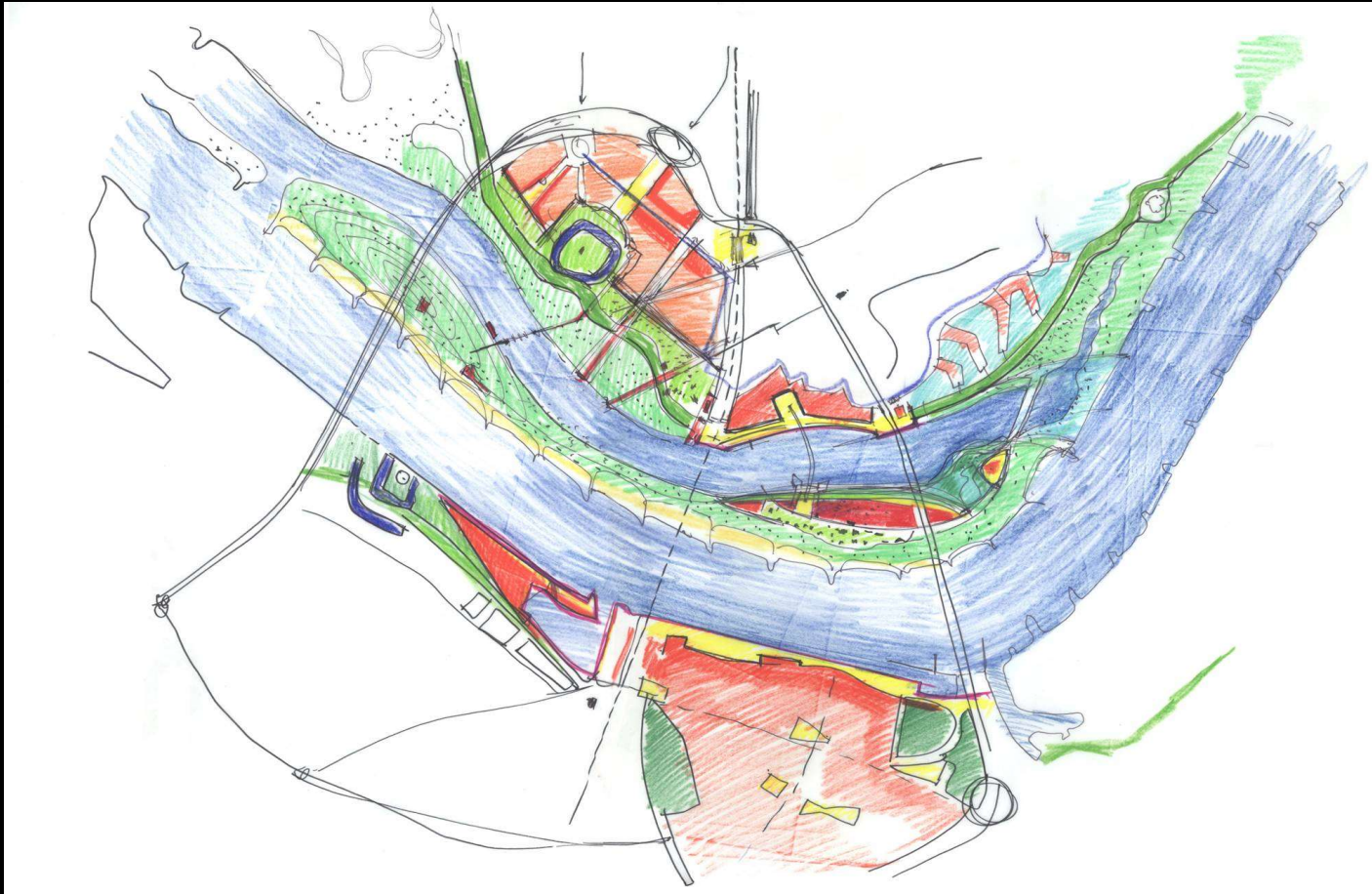
**Waterveiligheid & Ruimtelijke kwaliteit**

**Ruimte voor de Rivier**



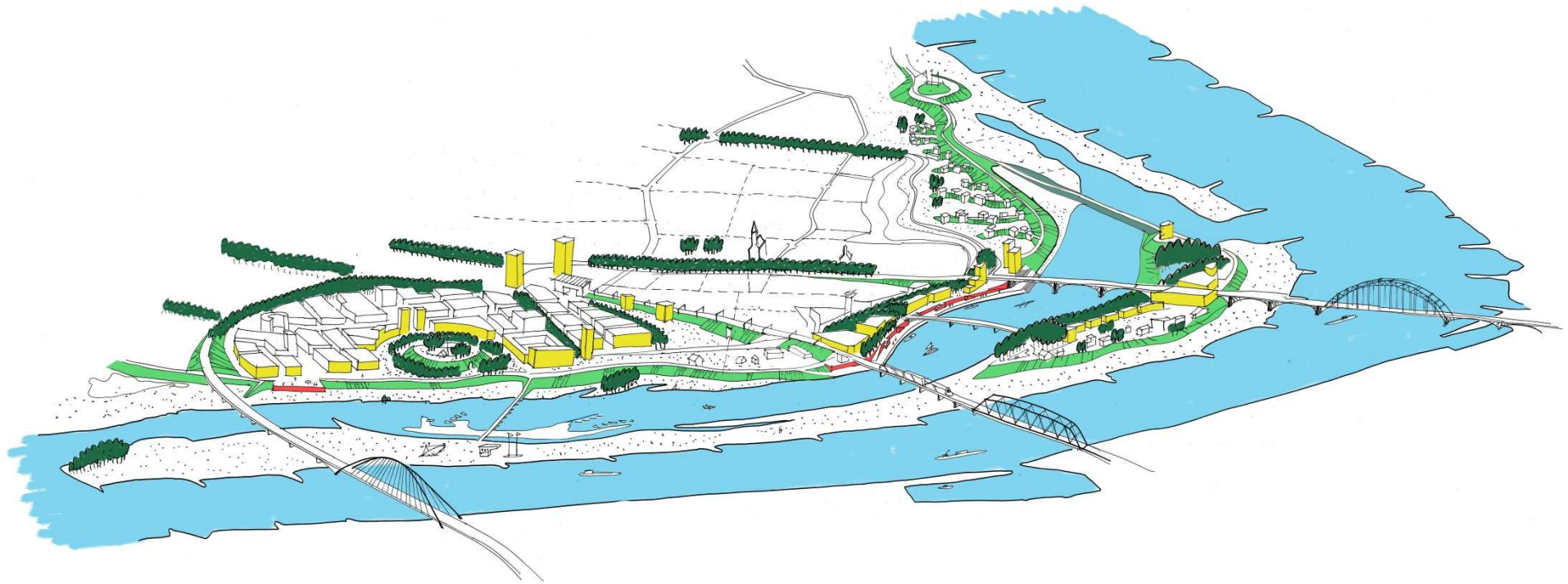
**Motor voor stadsontwikkeling**

Lent, dijken en buitendijks gebied, bataven, binnenbocht, polder, zon



Historische stad, kade, romein, buitenbocht, stuwwal, schaduw

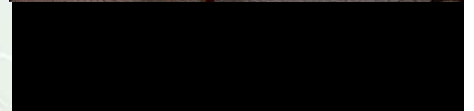
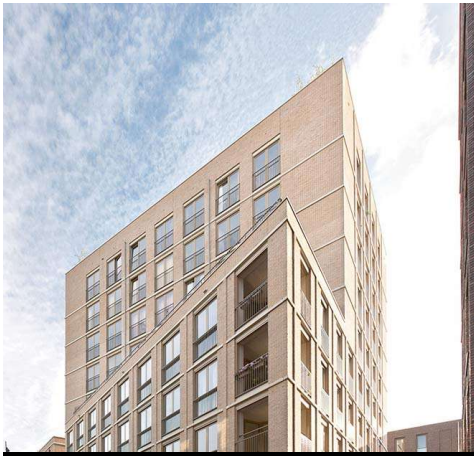
integrate a city and river system





We kiezen voor een groter centrumgebied





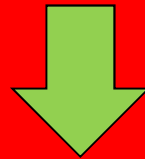
# Nijmegen omarmt de Waal



We kiezen voor een groter centrumgebied



**Wijk achter de dijk**

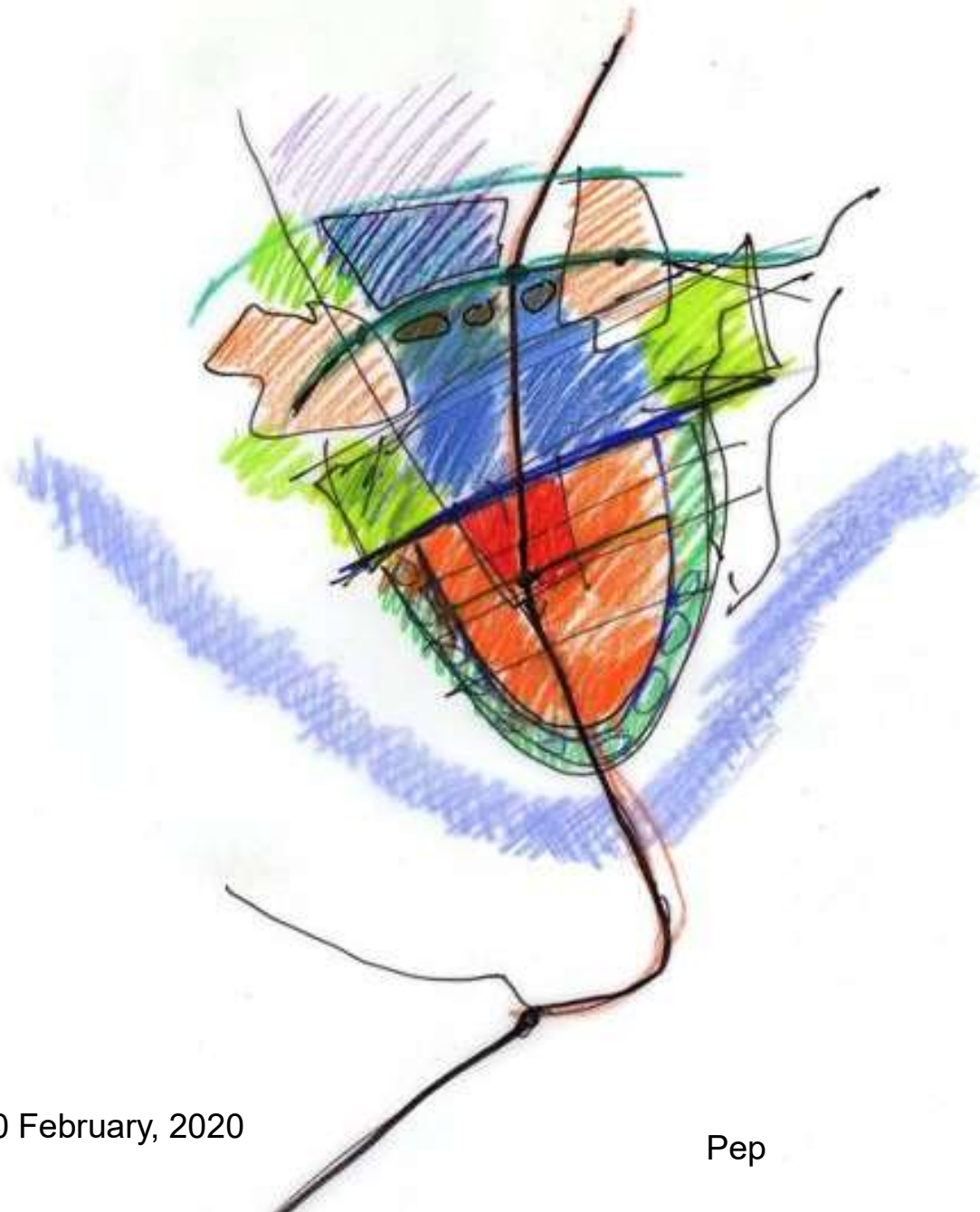


**Stad aan de rivier**

**Nijmegen omarmt de rivier**



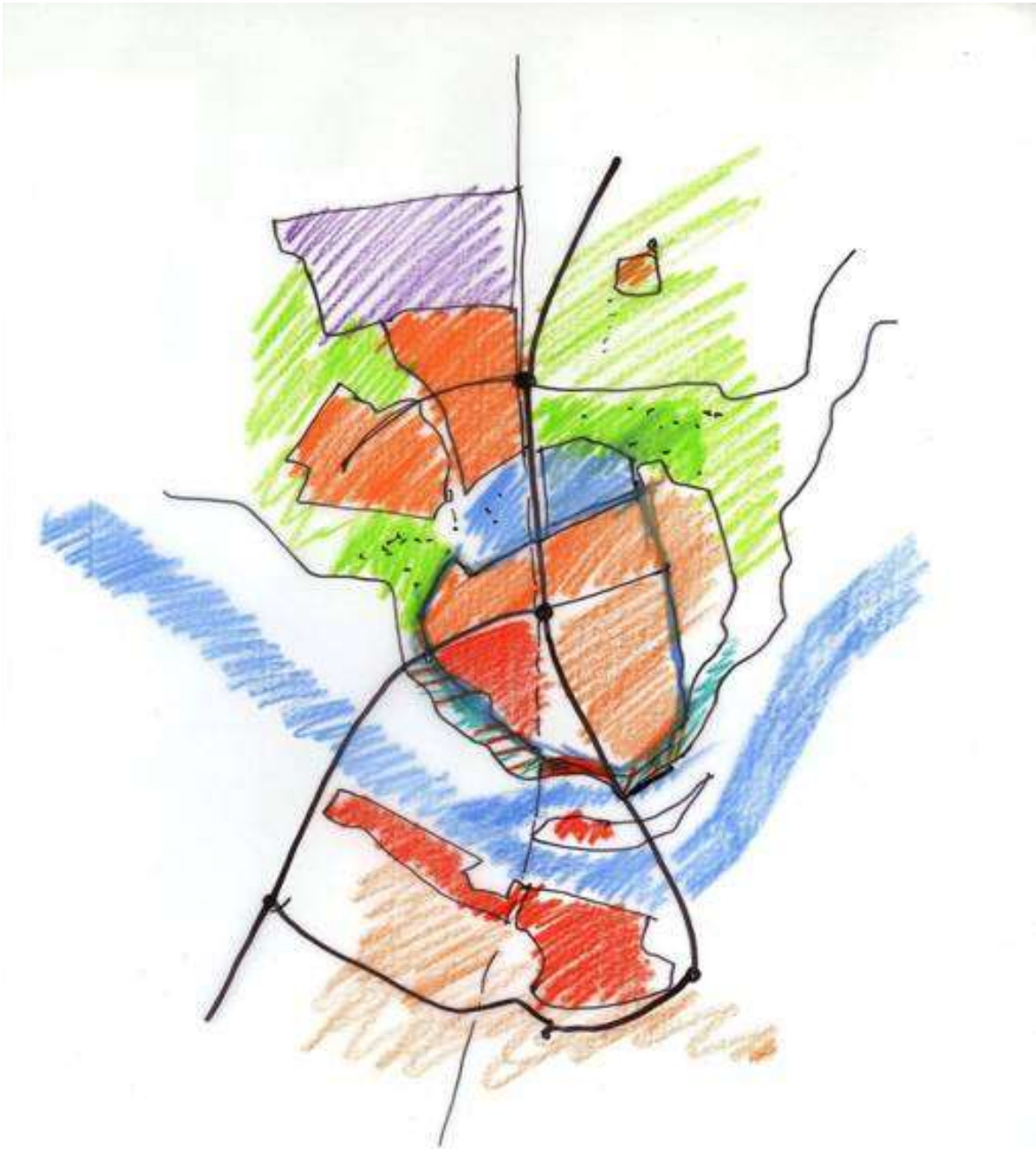




20 February, 2020

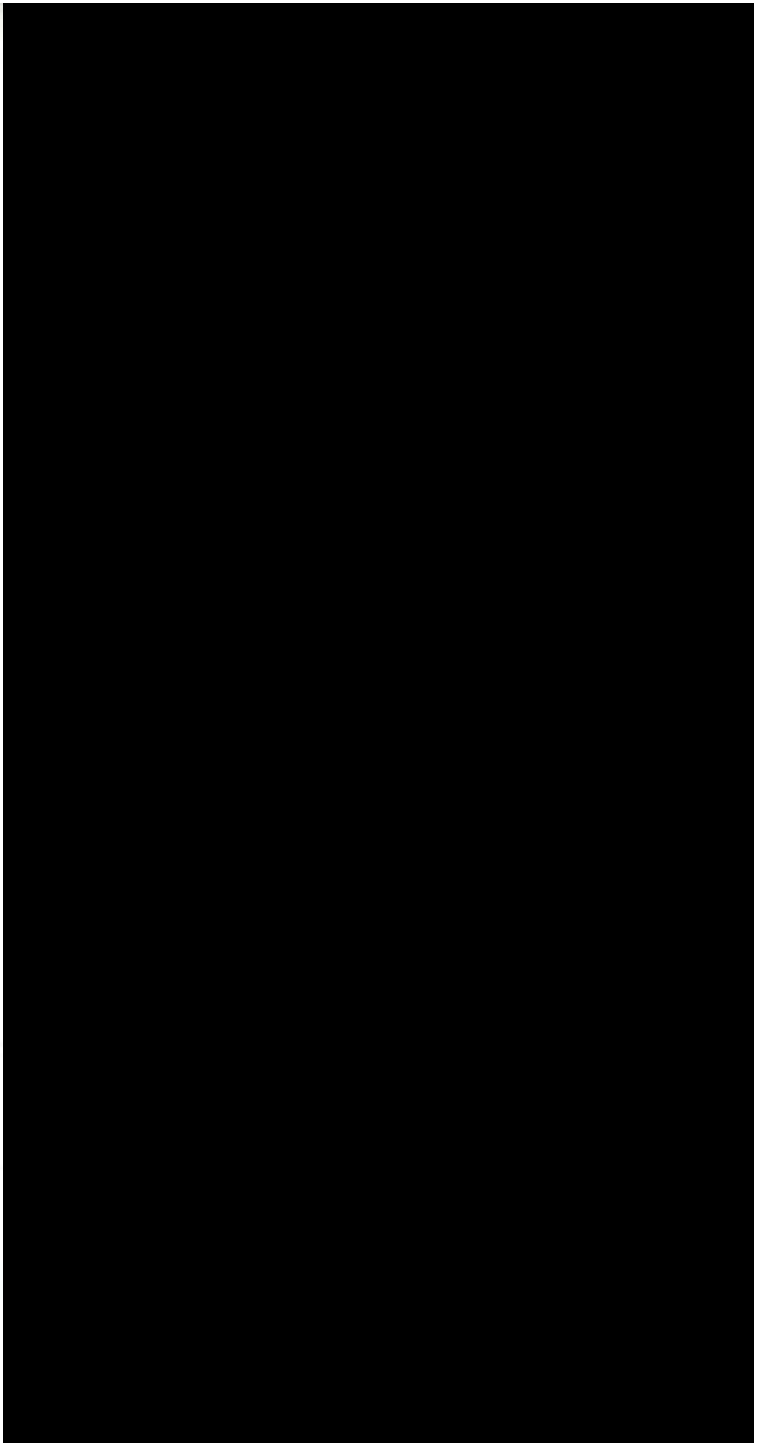
Pep

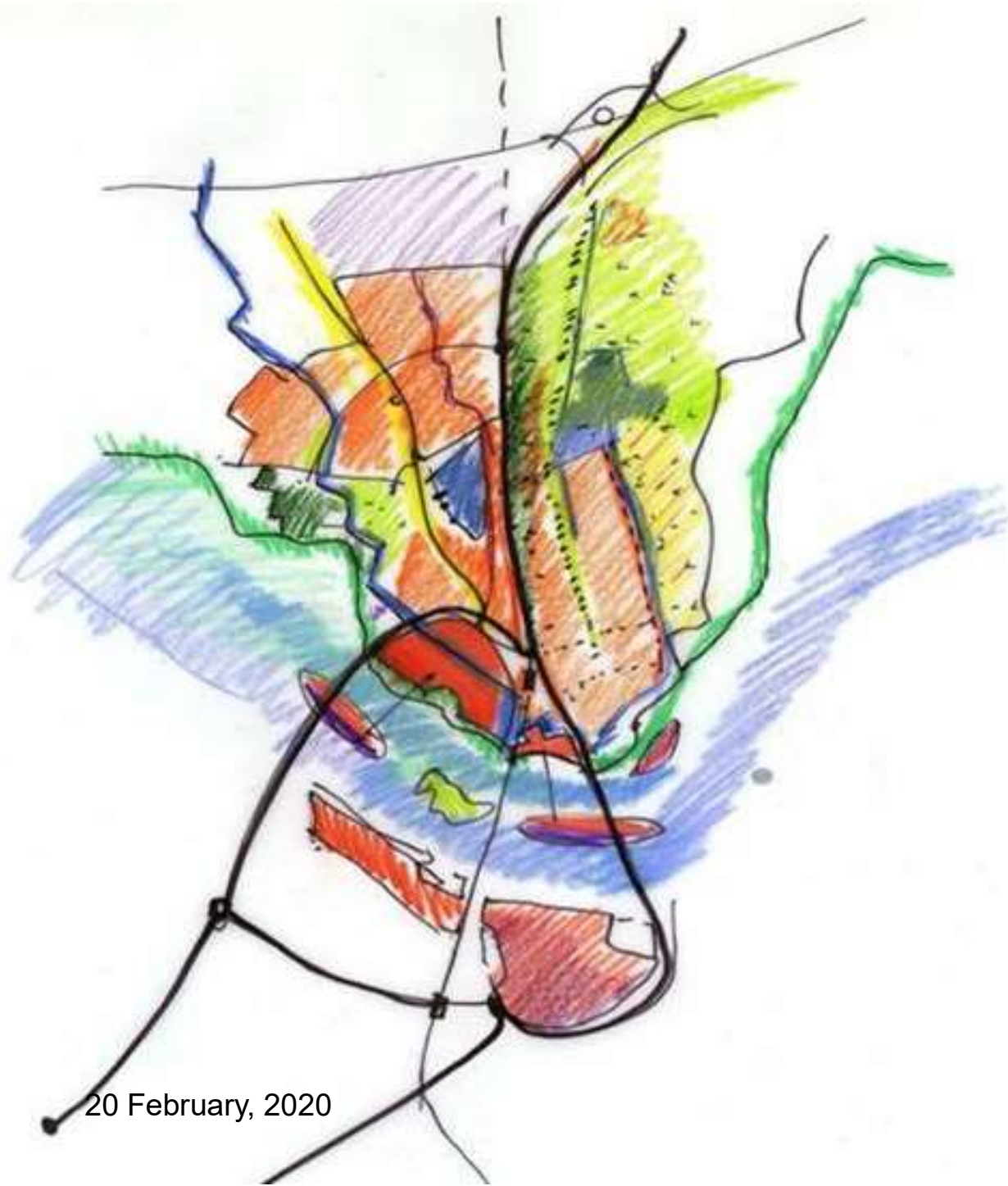




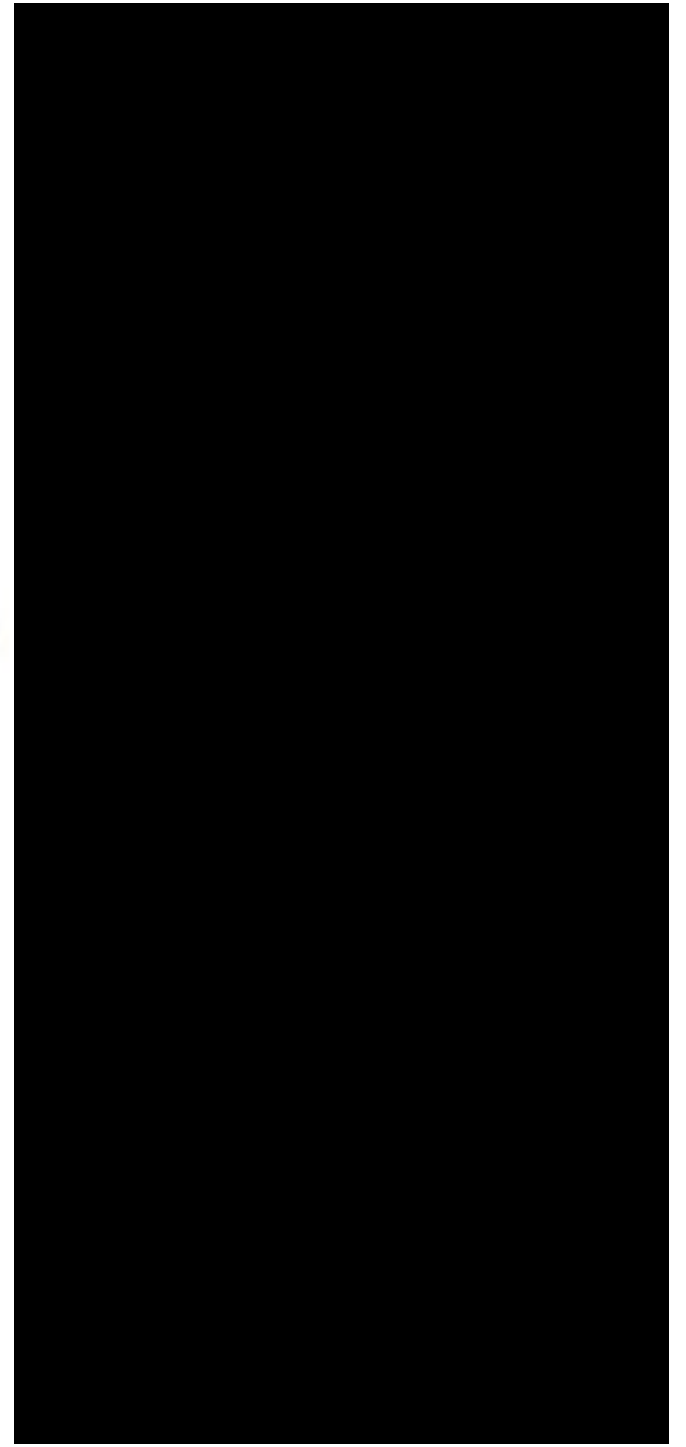
20 February, 2020

Pep





20 February, 2020





**Waterveiligheid & Ruimtelijke kwaliteit**



**Waterveiligheid & Ruimtelijke kwaliteit**



**Waterveiligheidsmaatregel**



**Rivierpark**

# In het hart van de stad



# Stedelijk Rivierpark

19<sup>e</sup> eeuw



20<sup>e</sup> eeuw



21<sup>e</sup> eeuw





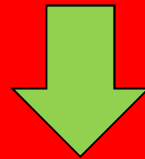




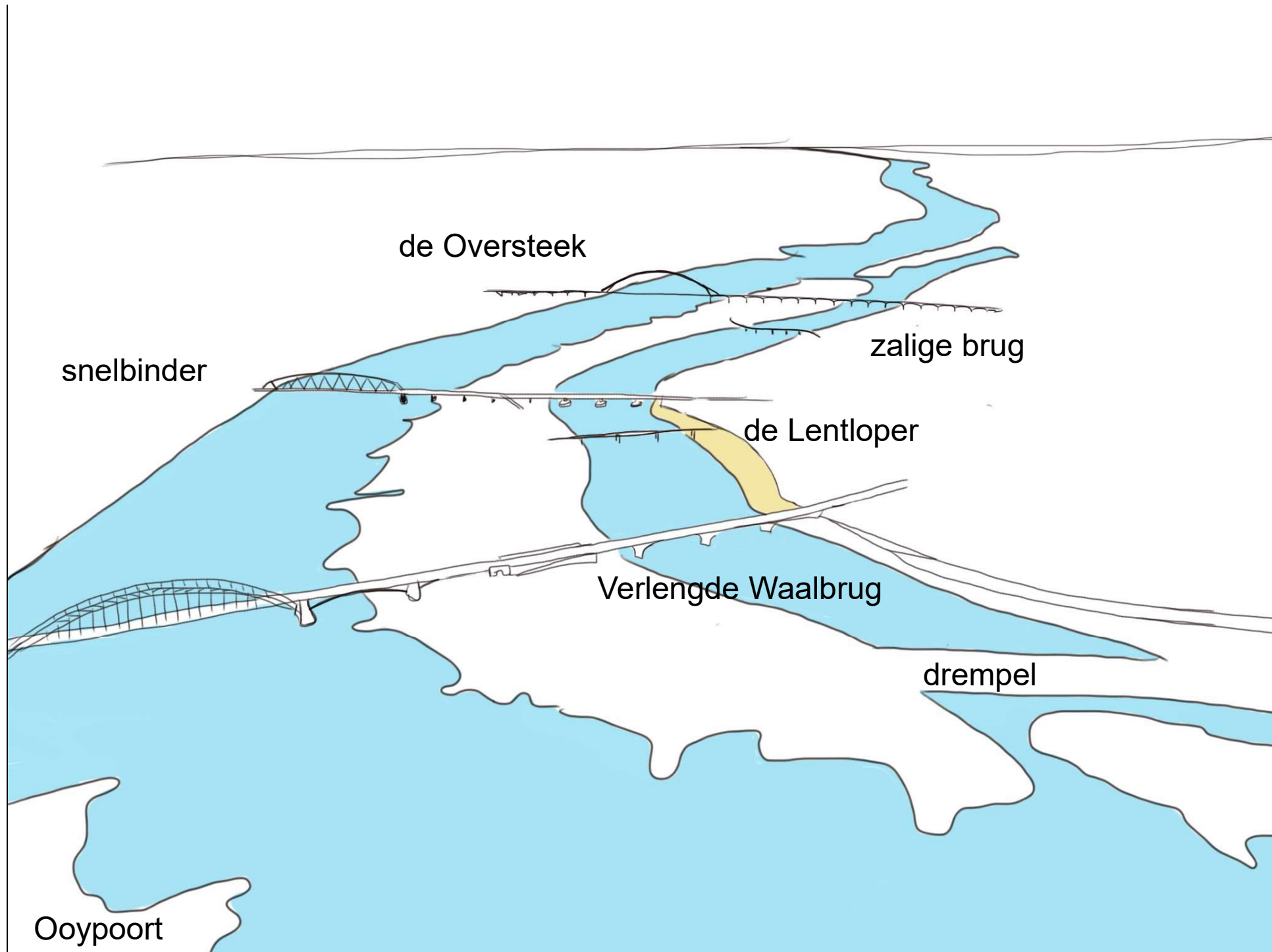
**Waterveiligheid & Ruimtelijke kwaliteit**



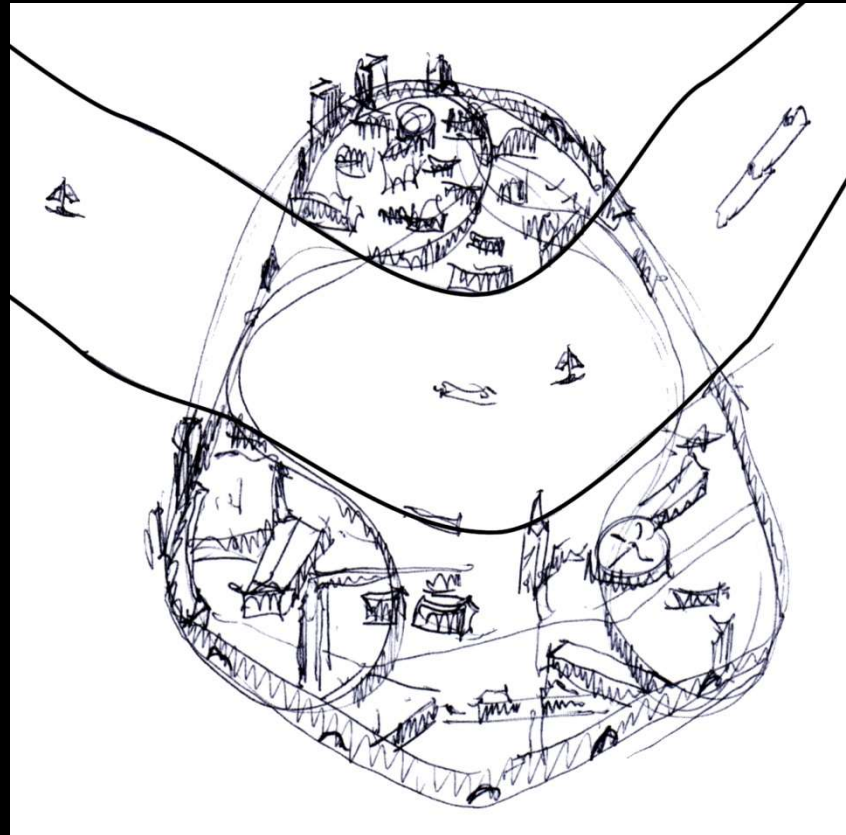
**Brug als verbinding**



**Brug als verblijfsplek**



Bridges became city

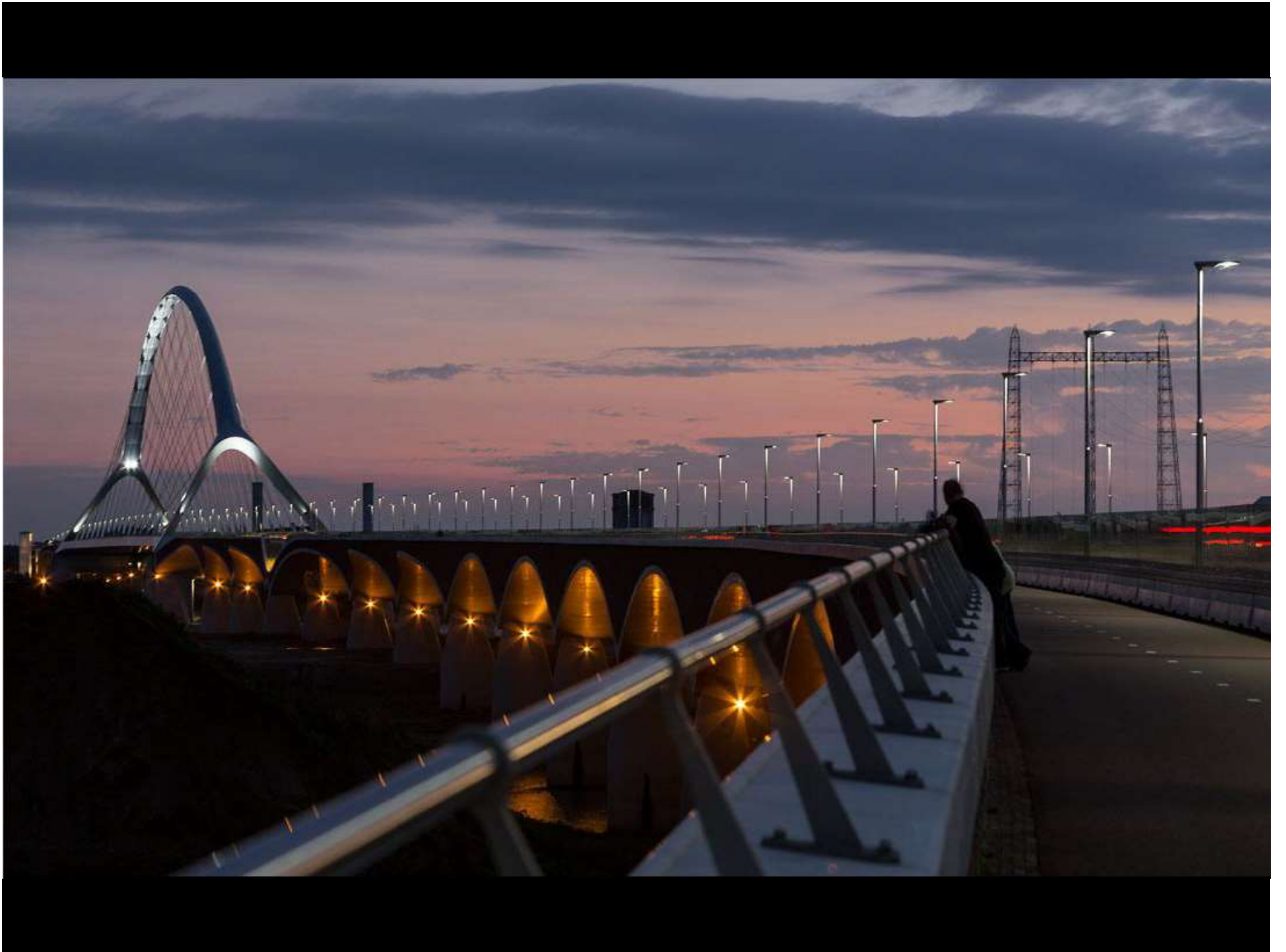


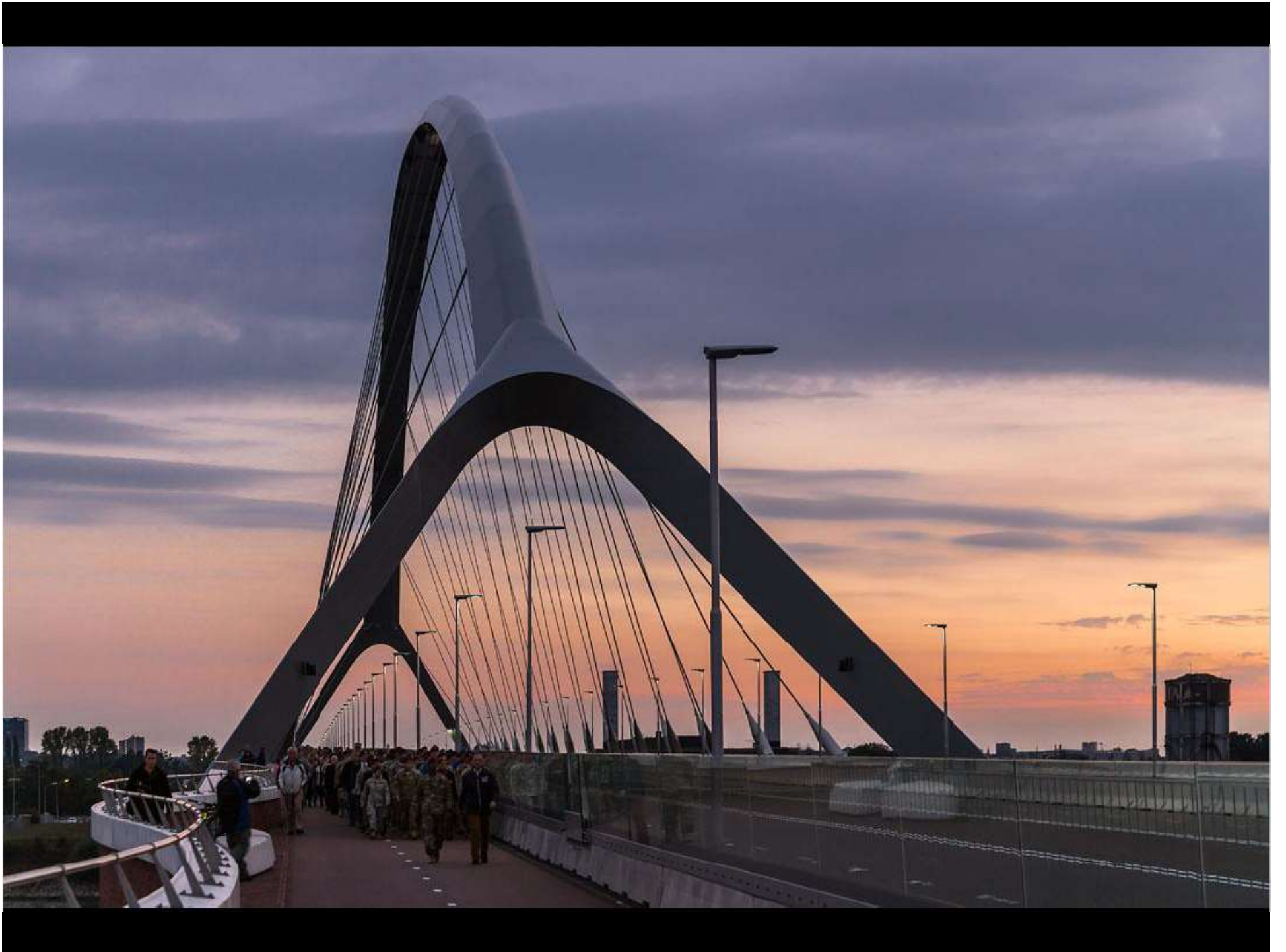
**Waterveiligheid & Ruimtelijke kwaliteit**











CHRIS POULISSEN  
NP - BRIDGING  
LAURENT NEY





**Waterveiligheid & Ruimtelijke kwaliteit**



**Waterveiligheid & Ruimtelijke kwaliteit**



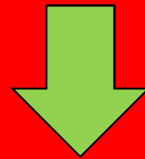
**Waterveiligheid & Ruimtelijke kwaliteit**



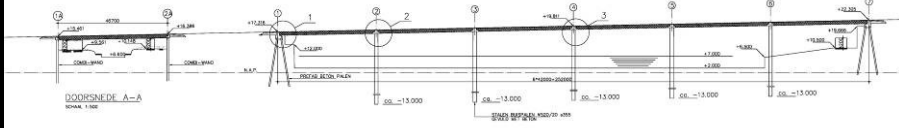
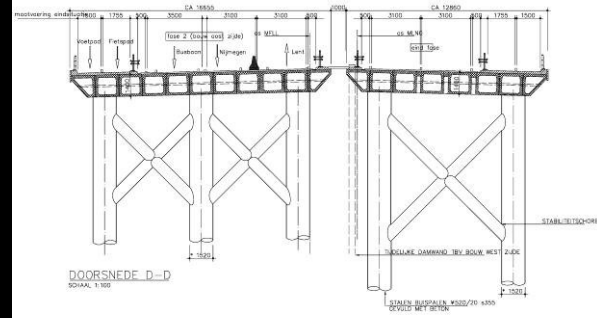
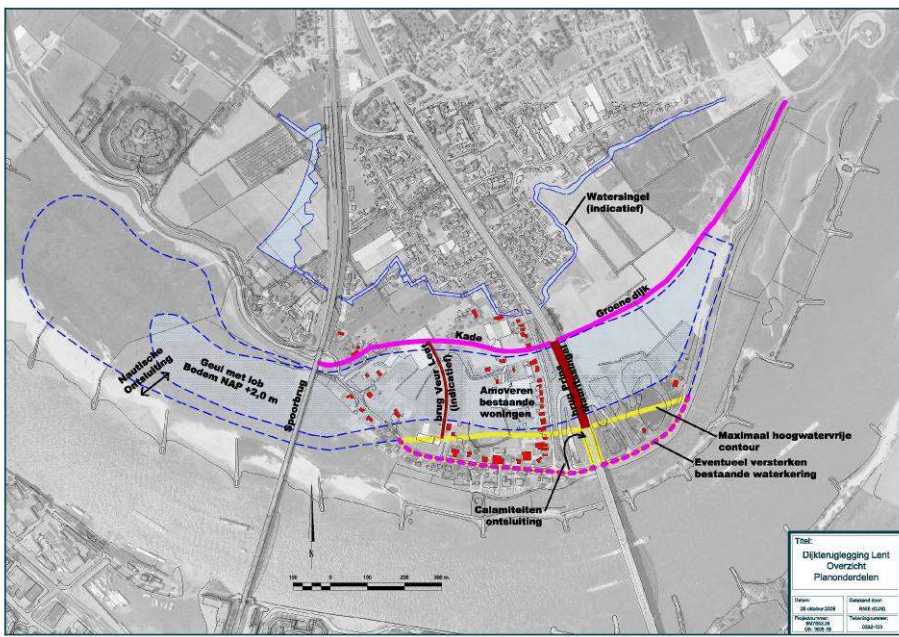
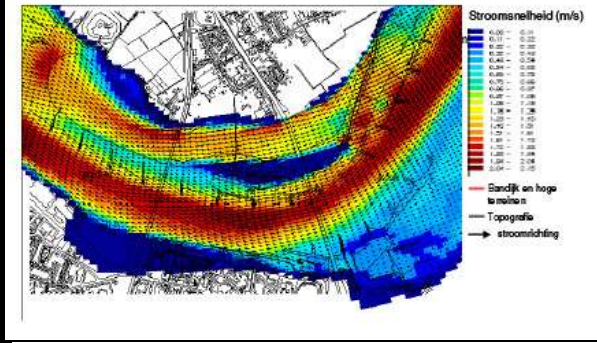
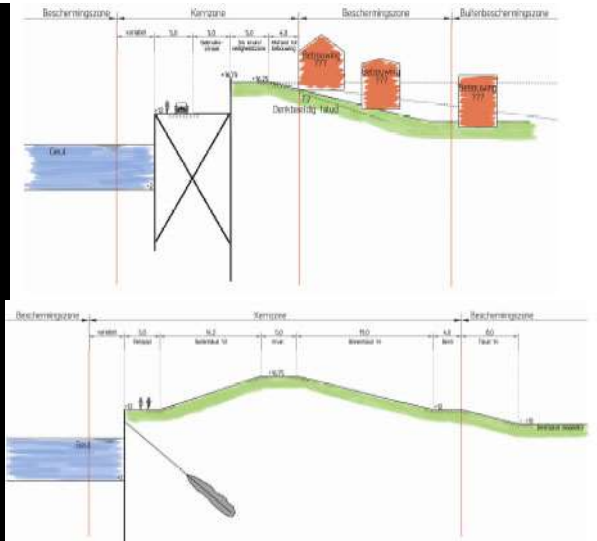
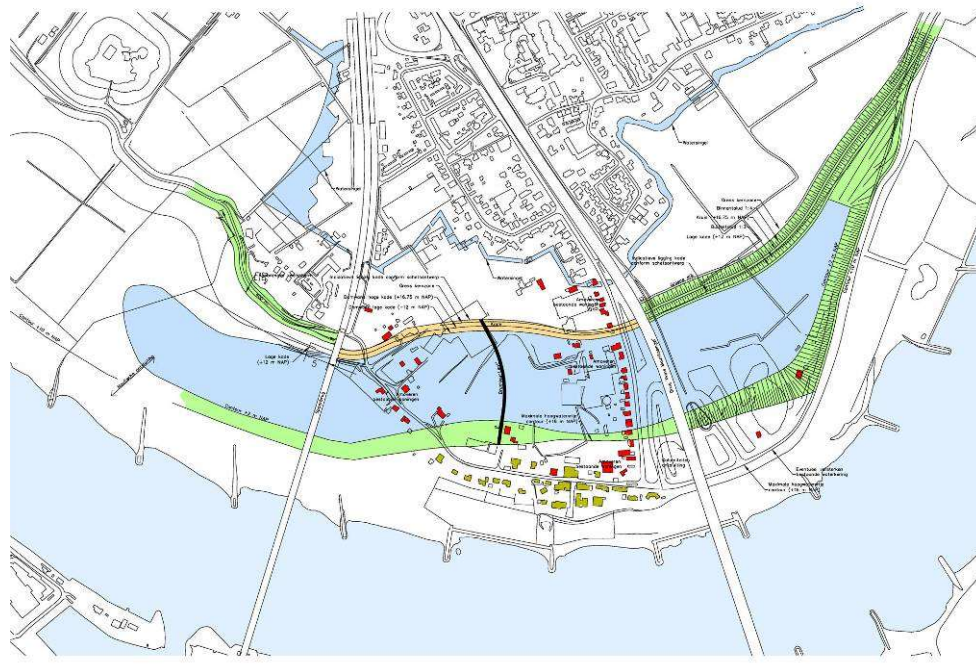




**Technisch project**



**Leefomgeving van mensen  
ecosyteem**

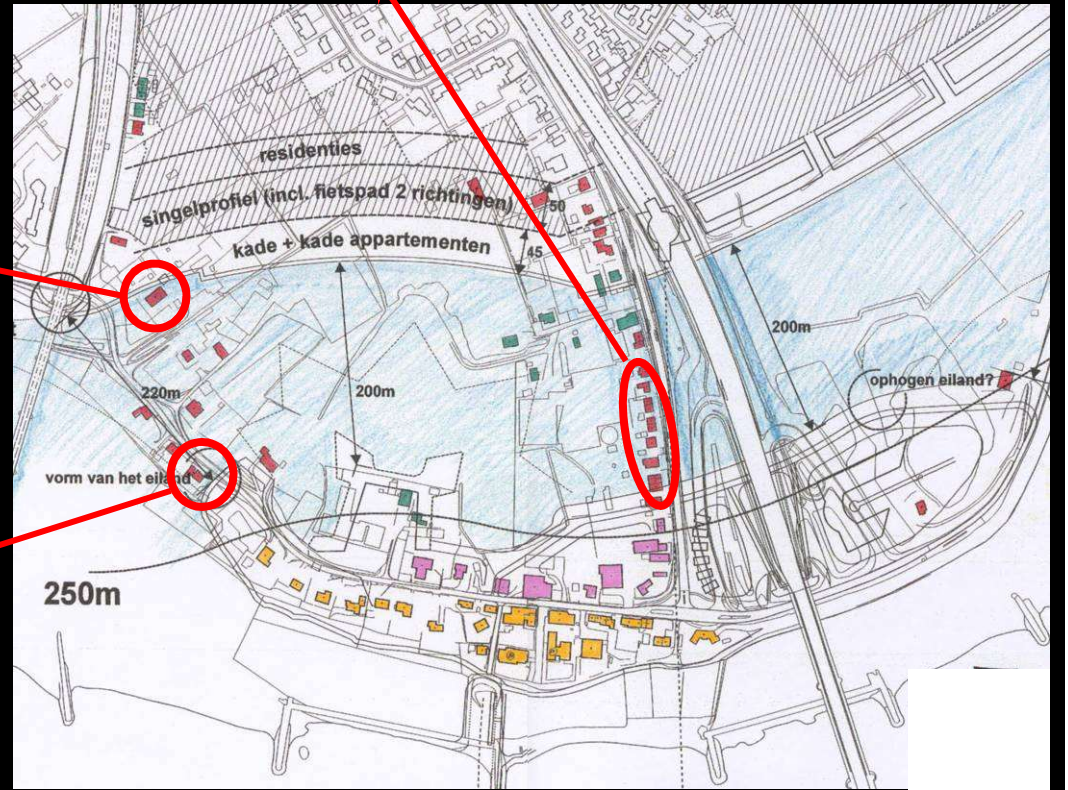




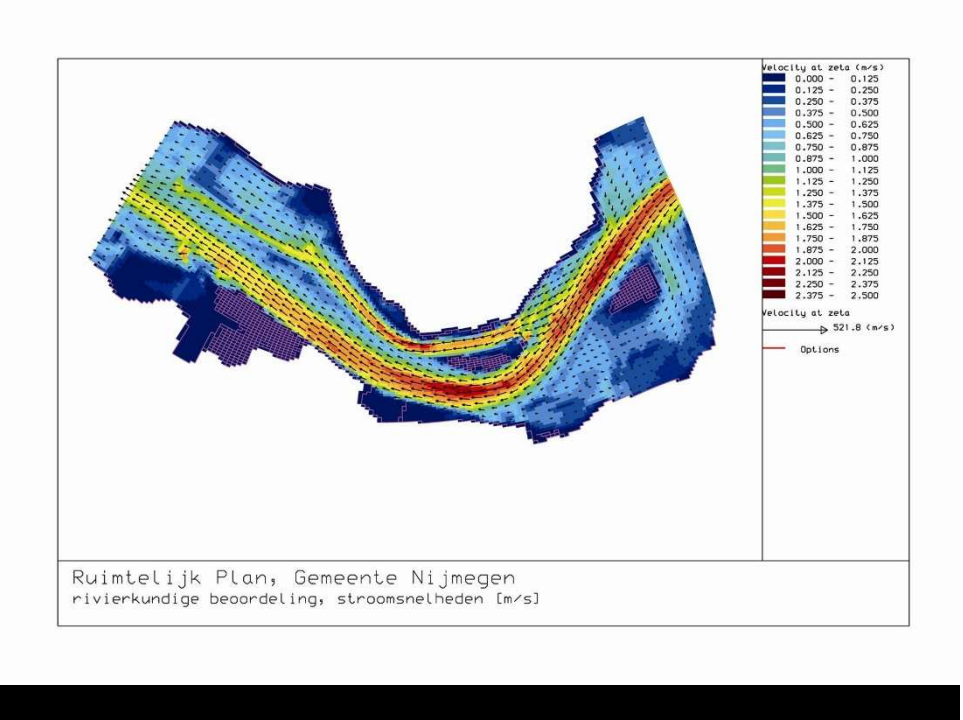
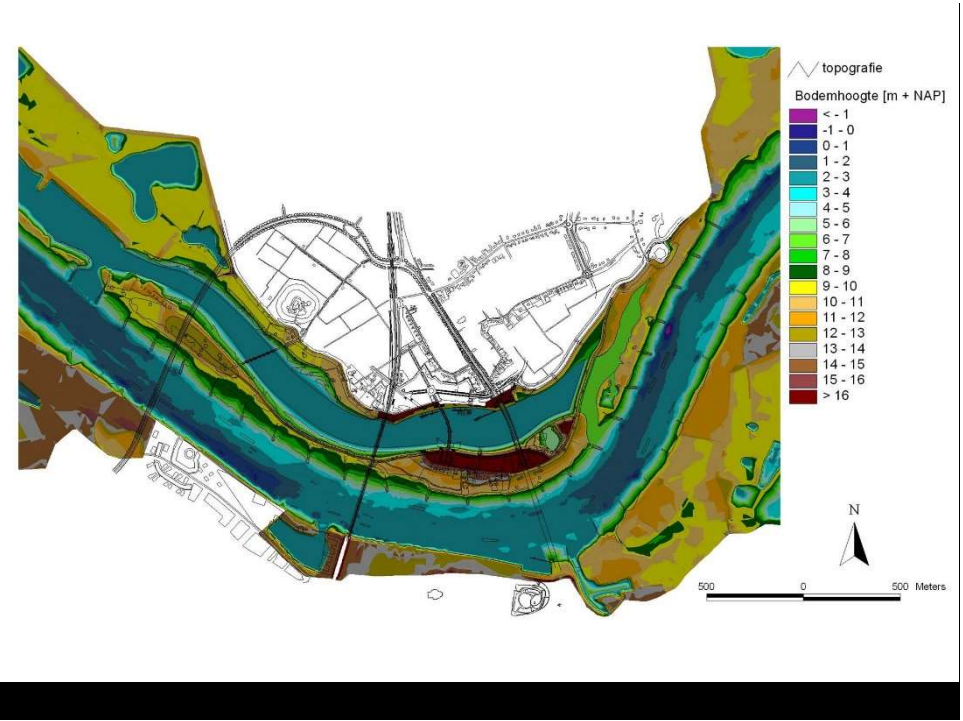
o.a. Griftdijk Zuid 17 - 37



o.a. Oosterhoutse dijk 42 en 53

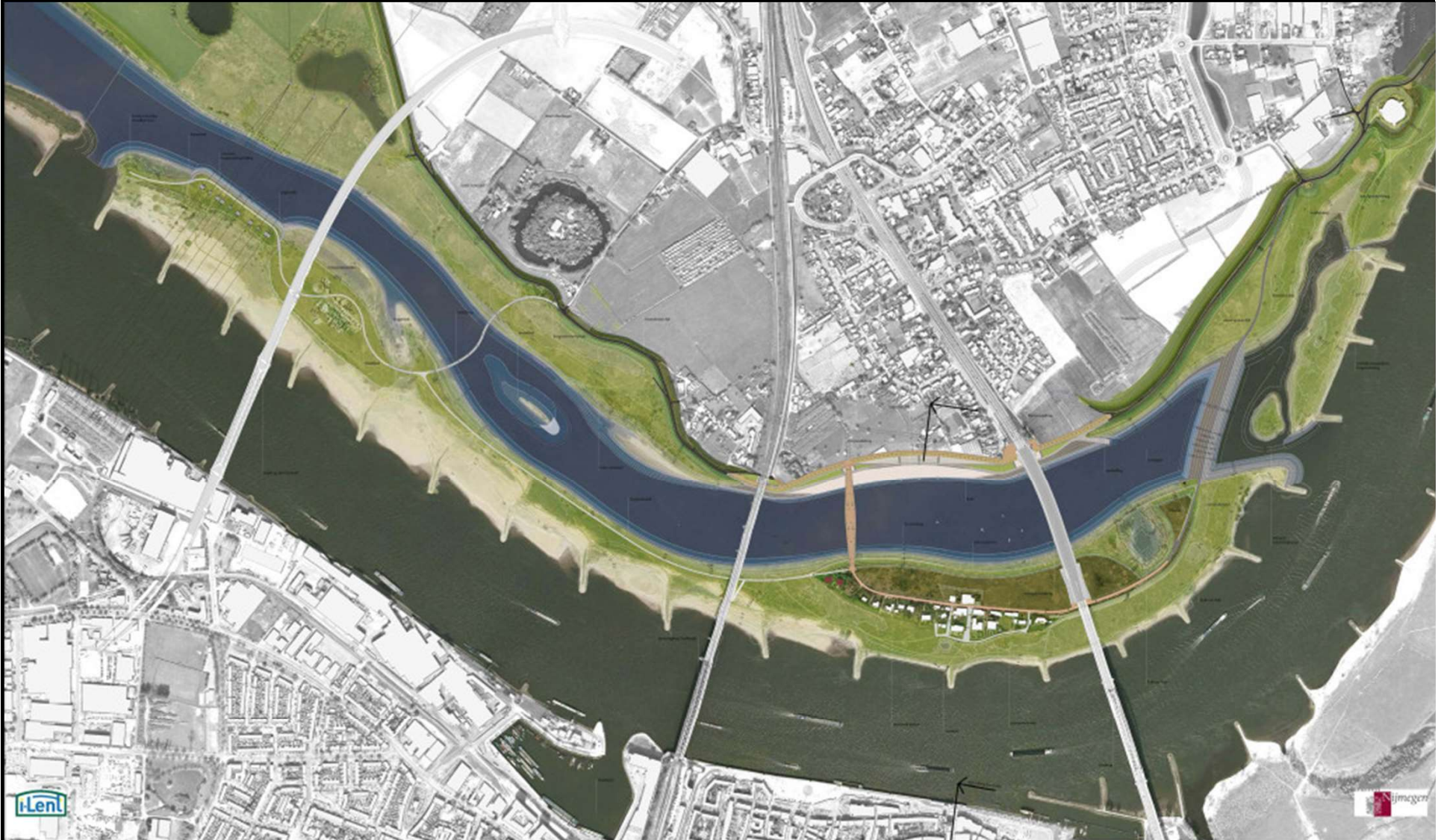


Nijmegen: shift of the original dyke









20 February, 2020

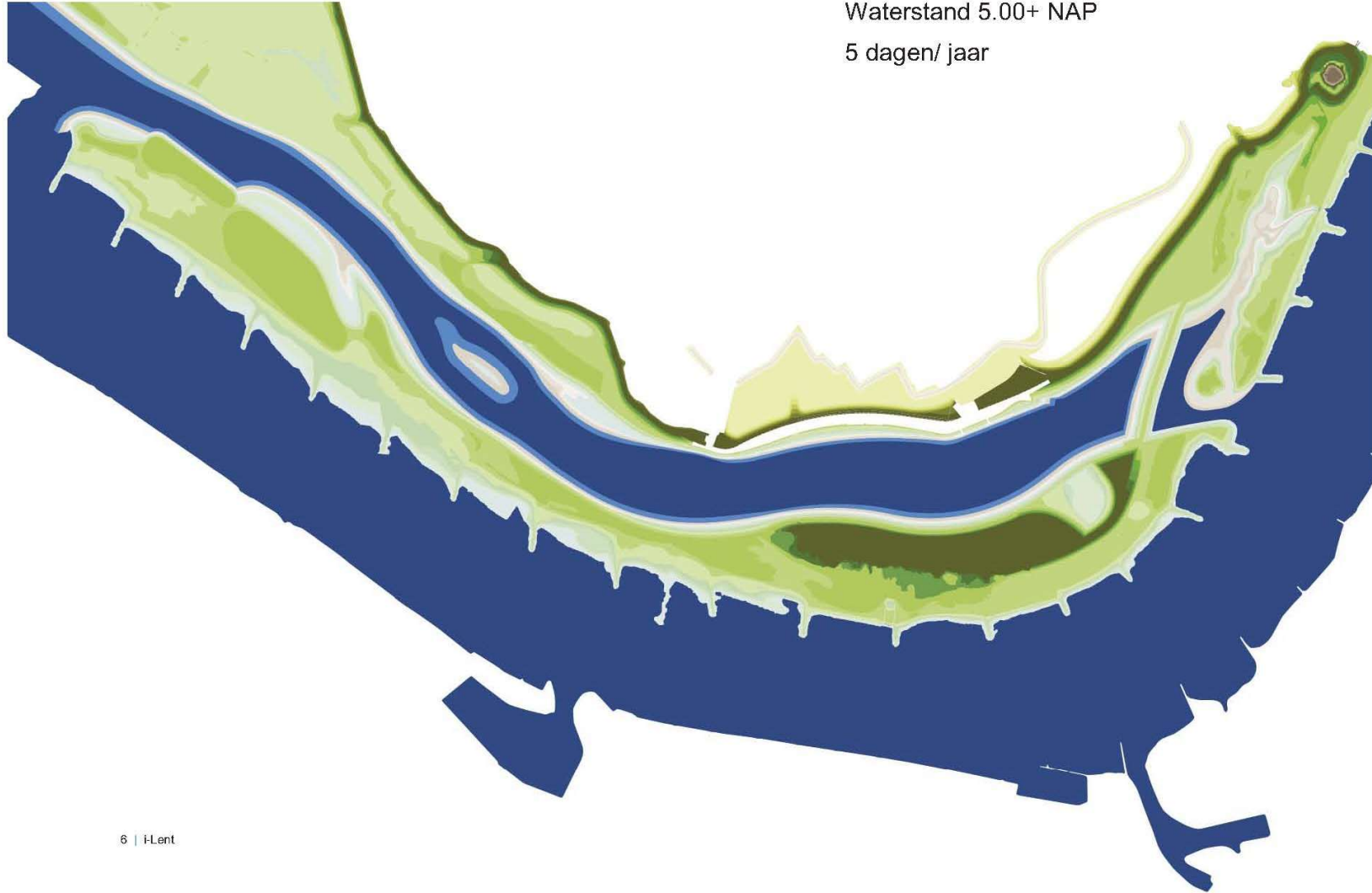
**JOS VERSTAPPEN**  
VOORZITTER KLANKBORDGROEP  
DIJKTERUGLEGGING





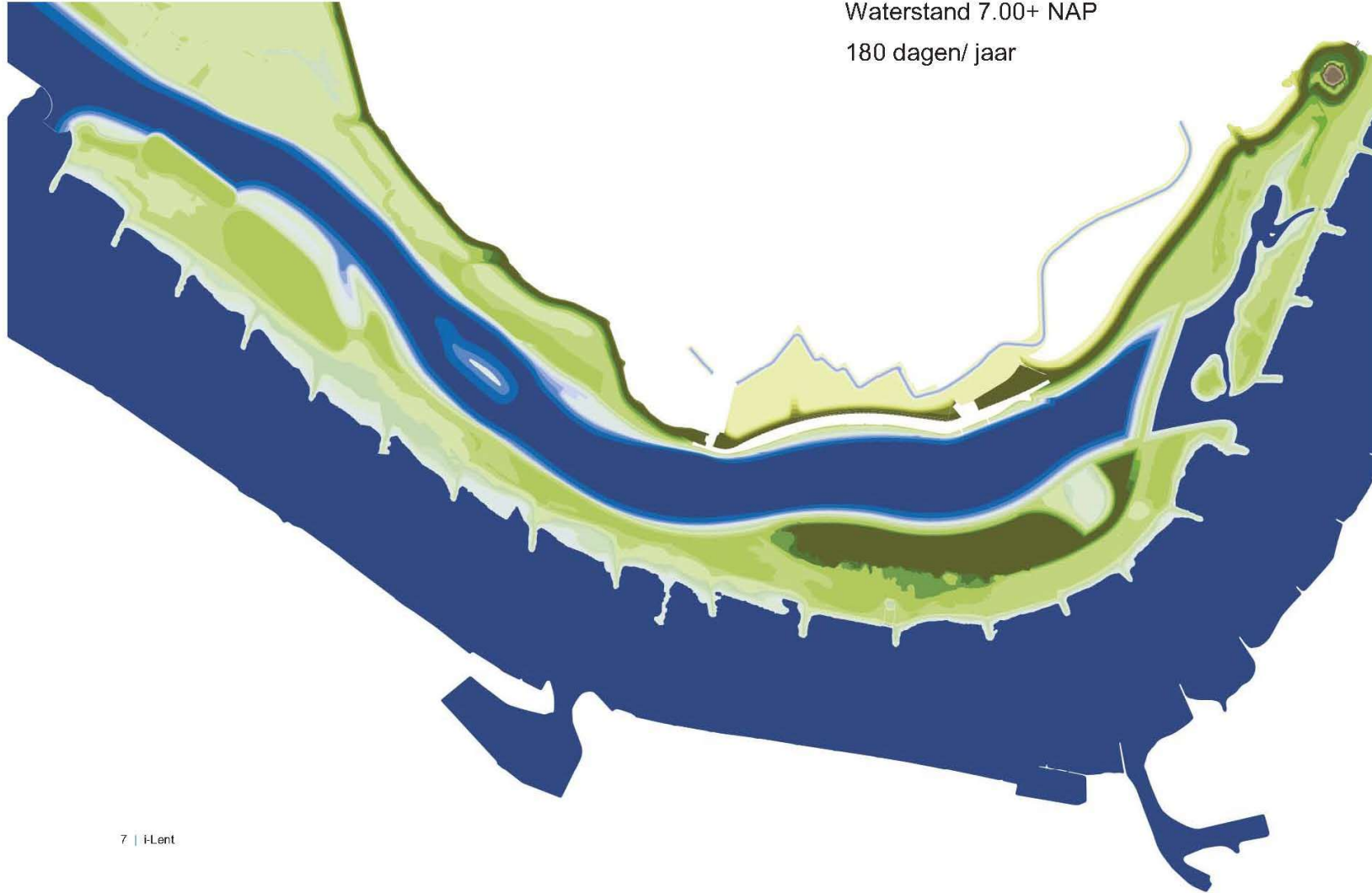
Waterkalender

Waterstand 5.00+ NAP  
5 dagen/ jaar



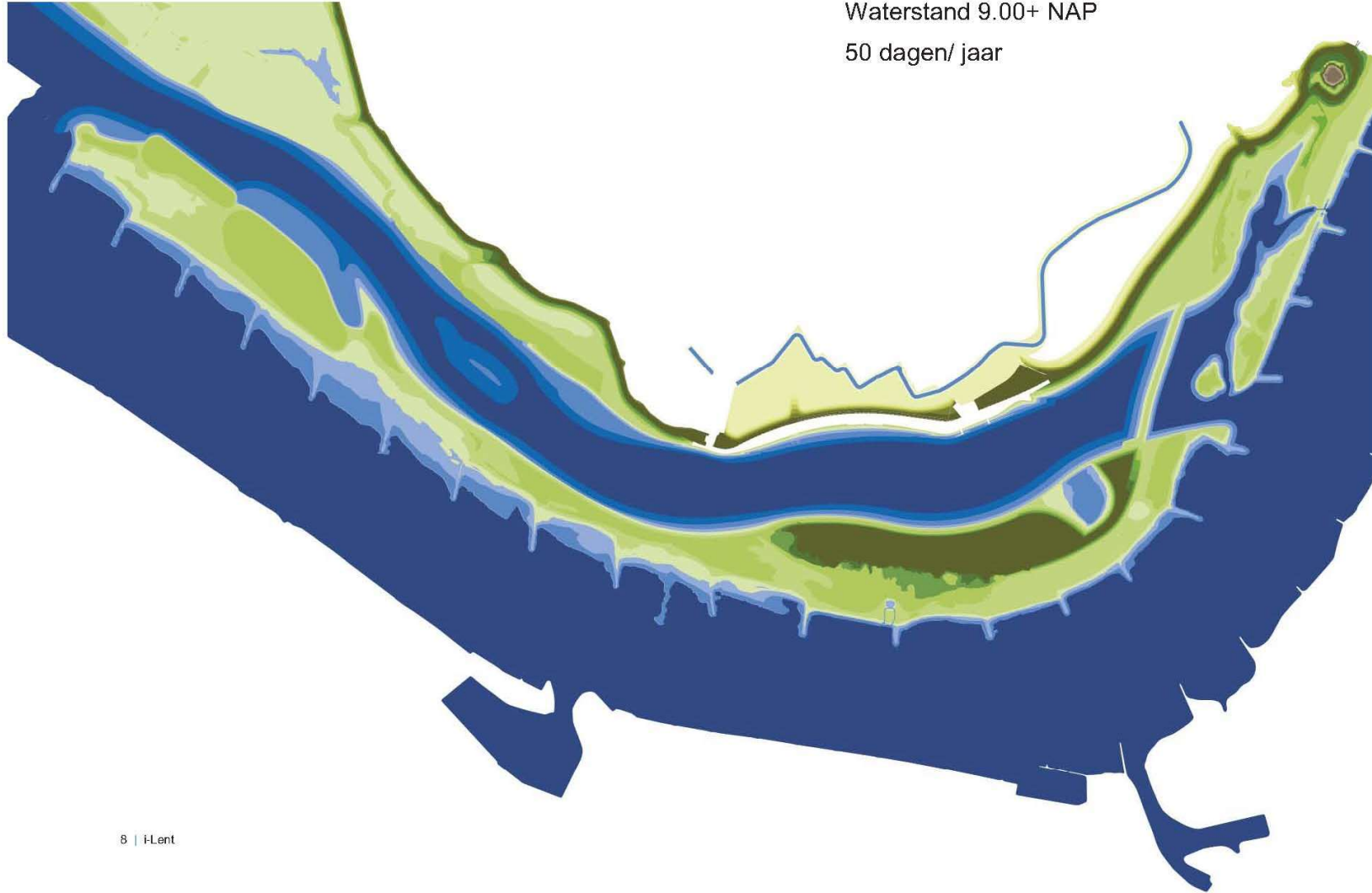
Waterkalender

Waterstand 7.00+ NAP  
180 dagen/ jaar



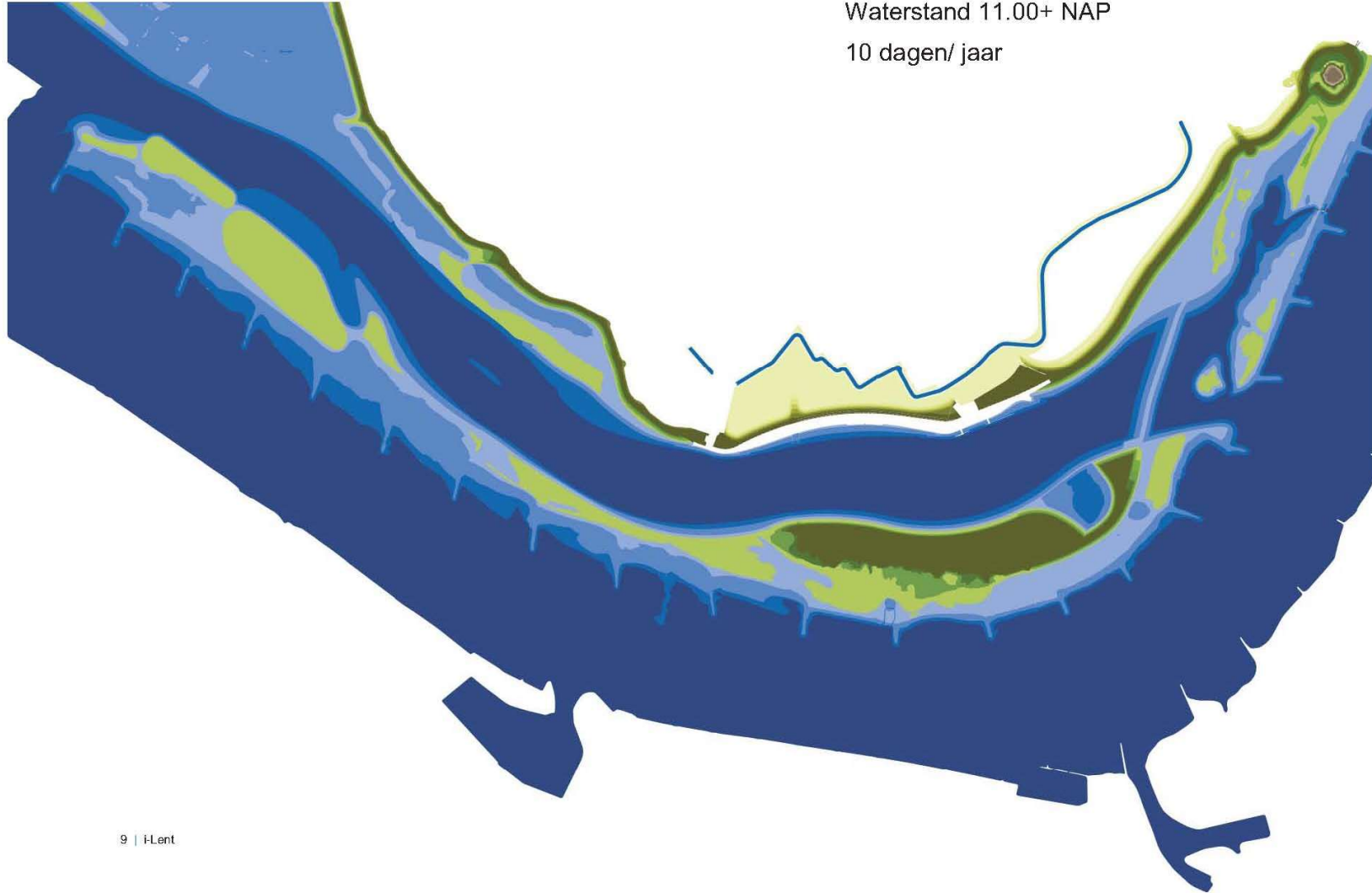
Waterkalender

Waterstand 9.00+ NAP  
50 dagen/ jaar



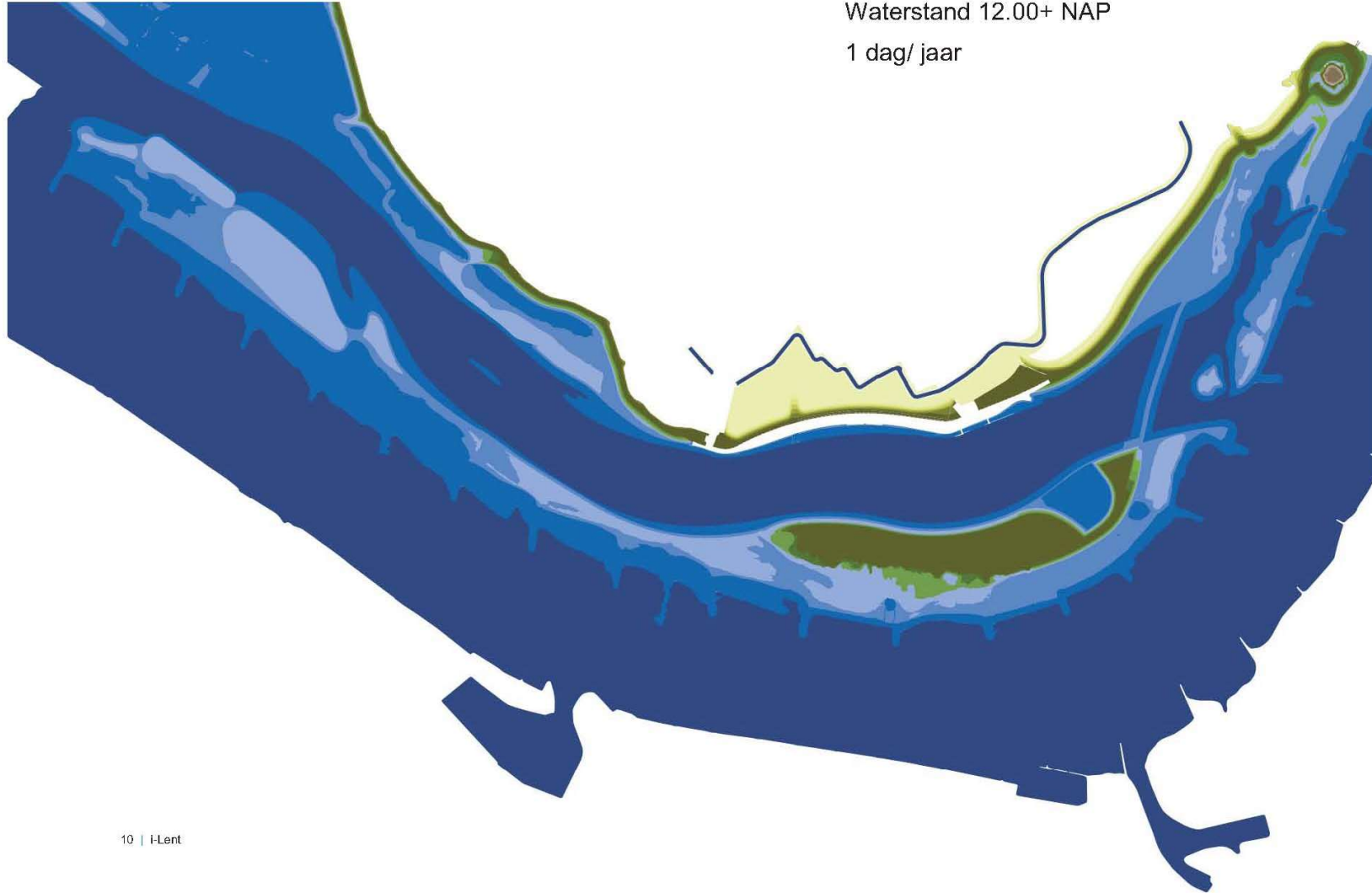
Waterkalender

Waterstand 11.00+ NAP  
10 dagen/ jaar



Waterkalender

Waterstand 12.00+ NAP  
1 dag/ jaar





**Waterveiligheid & Ruimtelijke kwaliteit**



**ERIC LUIJTEN**  
VOORZITTER Q TEAM  
RUIJTE VOOR DE RIVIER





**Masterplan**



**Stads-ontwikkeling**

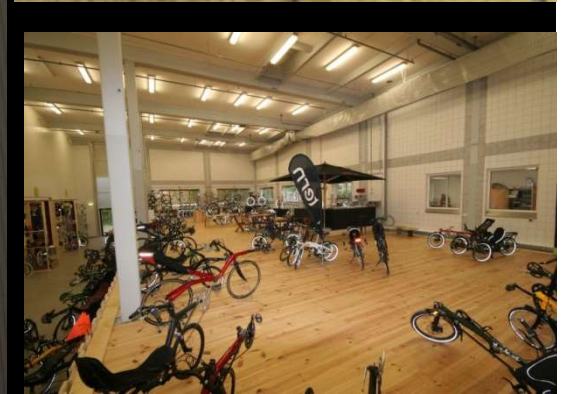


**Rivierpark, cultuur, recreatie,  
waterveiligheid , stedelijke ontwikkeling & natuur**

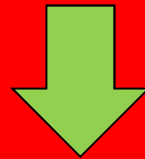


# Waalfront





**Ruimtelijke kwaliteit**



**Combineren van waarden**

**Ruimte voor iedereen**









**HANS PLATENBURG**  
PROJECTLEIDER  
WATERSPORTCENTRUM







**TOBIAS DE GANS**  
SCHOLIER / ORGANISATOR  
**DE BLAUWE PLONS**



©NieuwsuitNijmegen

DOEKO PINXT  
FESTIVAL ORGANISATOR  
FESTIVAL OP T EILAND



**HANS POORT**  
CONTRACT MANAGER  
DURA VERMEER / I-LENT





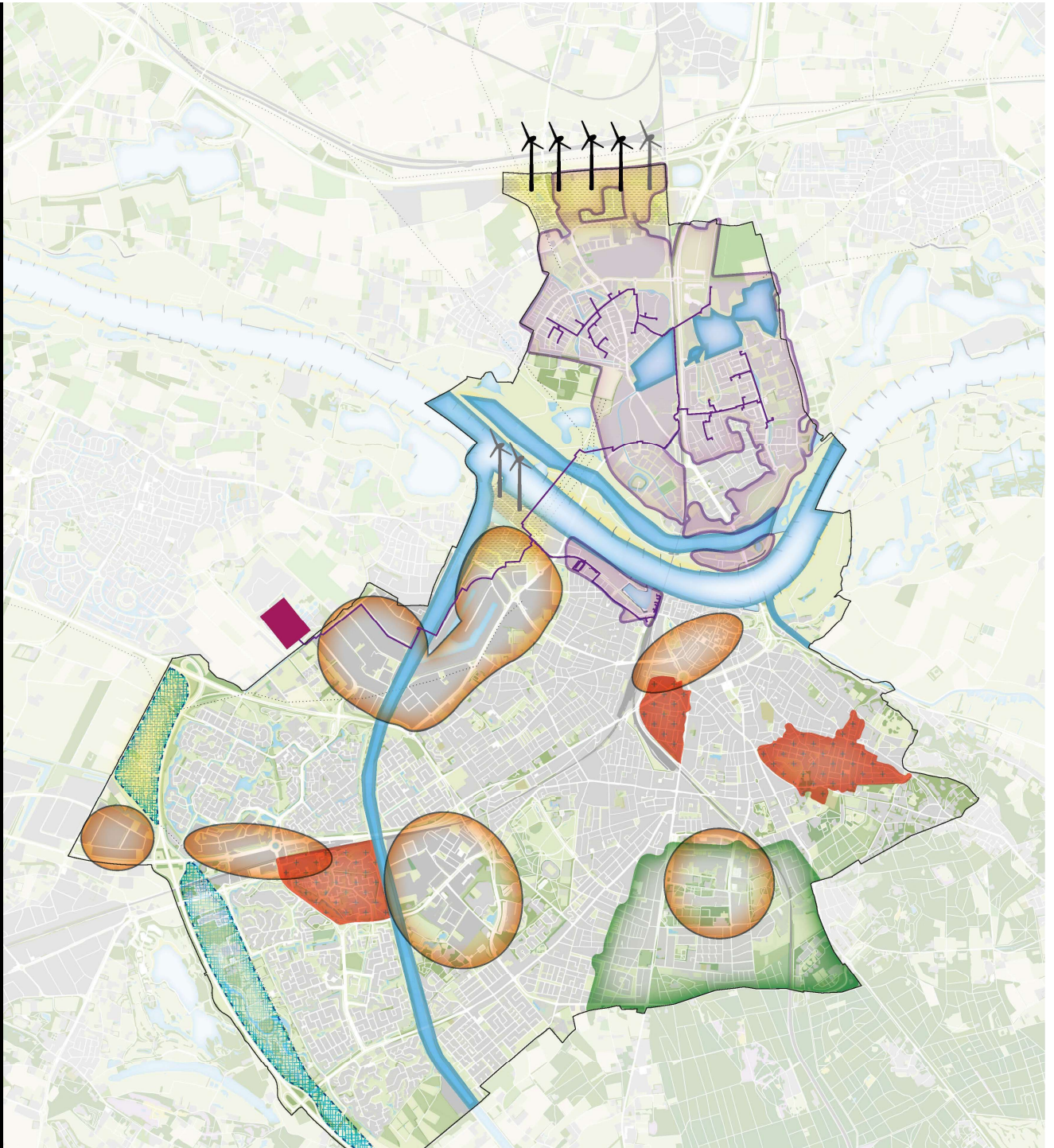
©NieuwsuitNijmegen



**Energieopgave**



**Samen met de bewoners en  
bedrijven**





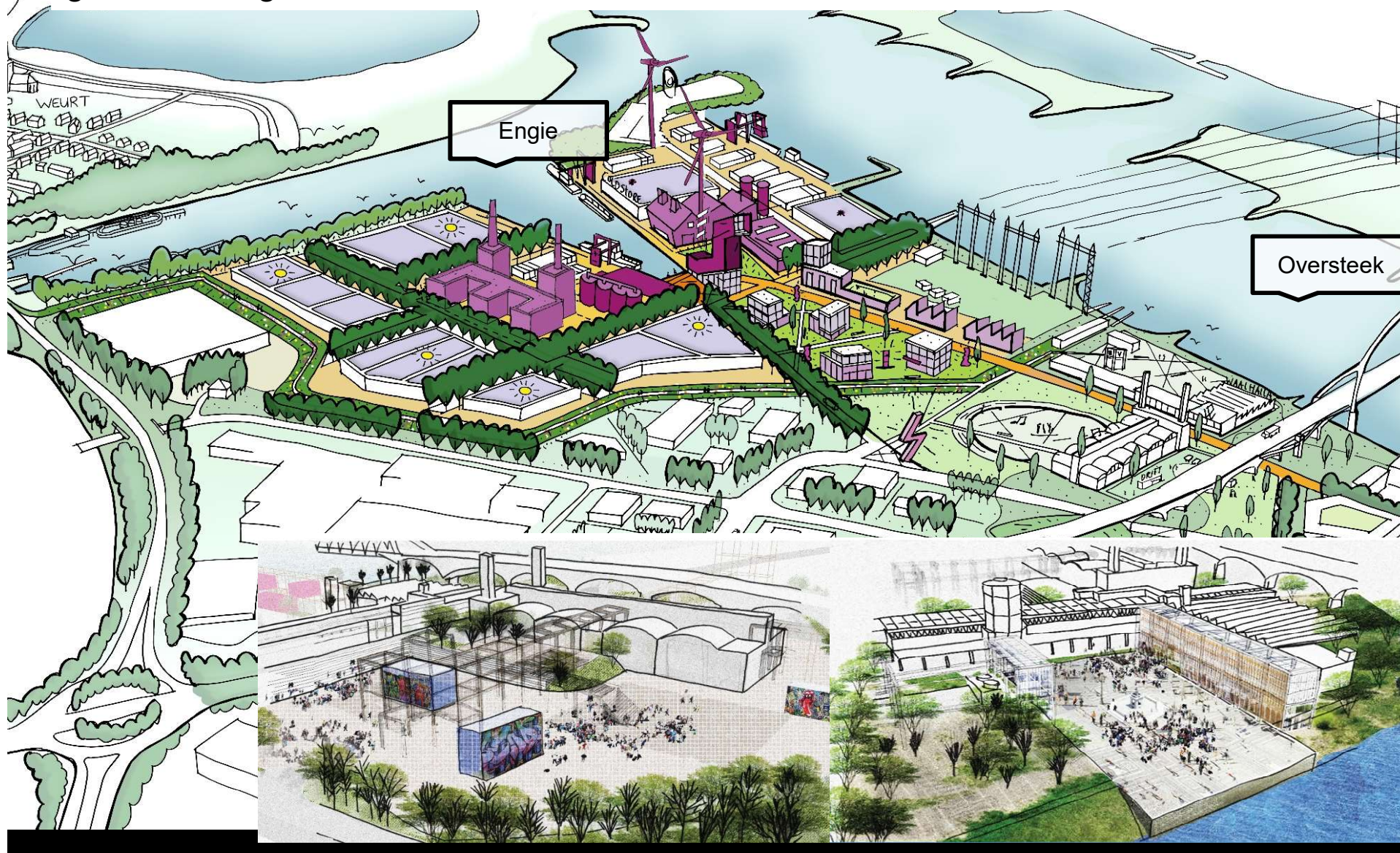
We werken aan de energieopgave



We werken aan de energieopgave

# Kanaal-Waalfront Nijmegen

Energietransitie, slimme mobiliteit, cultuur, werken, klimaatadaptatie, groen, bewegen en circulaire economie



**Hoe kan zon op land een  
bijdrage leveren aan het  
landschap?**

**Maak een integraal verhaal.**

**Ben specifiek voor de plek.**

**What's in for me?**

**Experimenteer en leer!**

**Creëer meerwaarde door  
ruimte te geven.**



parkeerdak



Zonne-akker



Zonne-pad



Zonne-shelter



zon op water



Zonne-heide



Zonne-park



zonnebloem



Zonne-bos



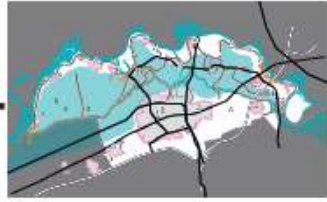
Zonne-boom



Zonne-boomgaard



+



+



+



+



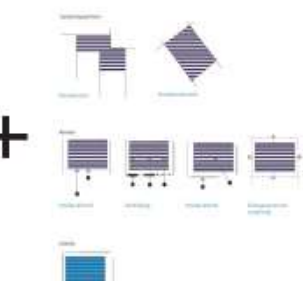
+



watergangen verbreden/ terugbrengen



+



plas dras zone



bloemenveld/ akker



laanbeplanting terugbrengen



stuweel

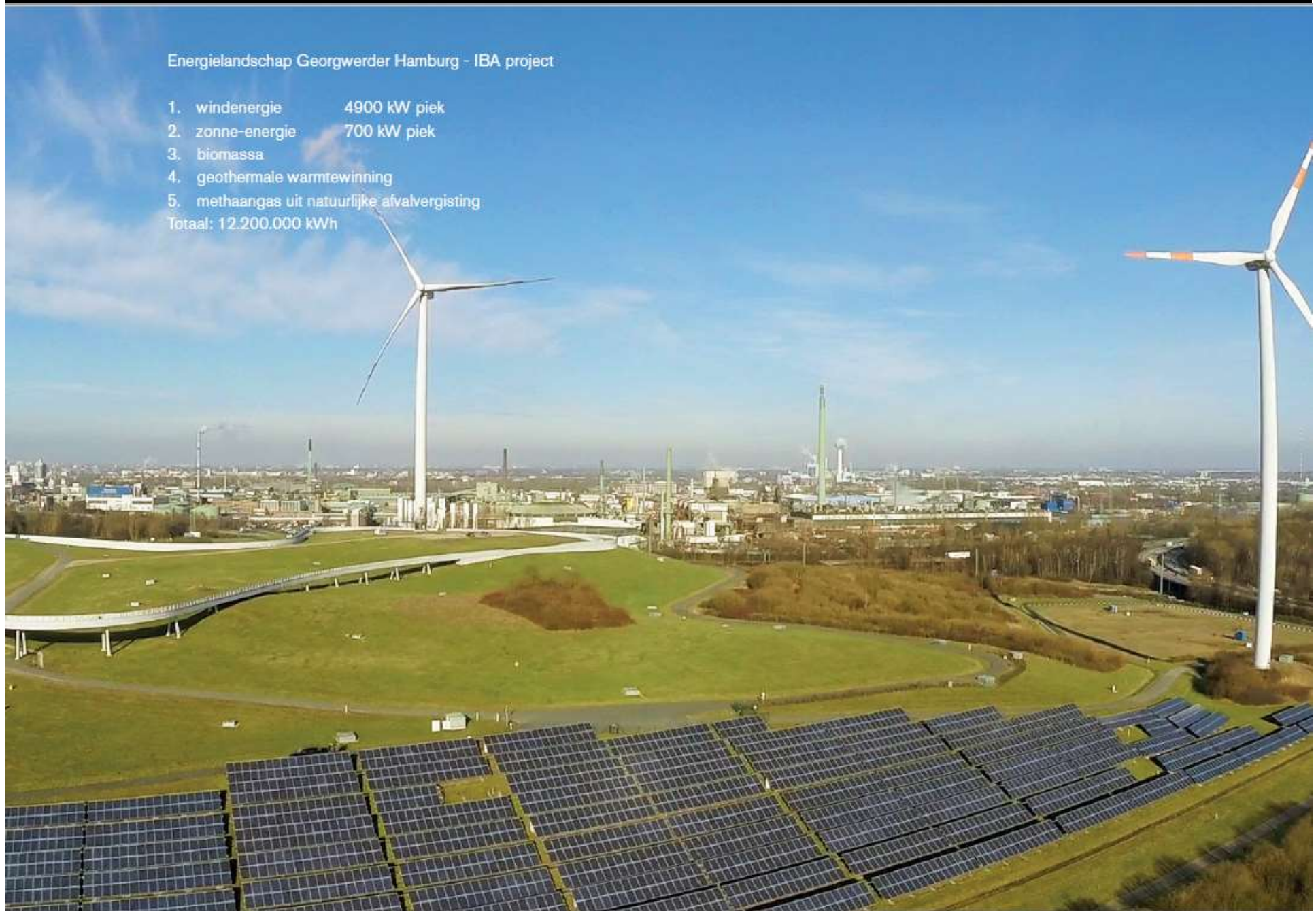


**Maak het specifiek en ontwikkel alles met liefde voor detail.**



## Energielandschap Georgwerder Hamburg - IBA project

1. windenergie 4900 kW piek
  2. zonne-energie 700 kW piek
  3. biomassa
  4. geothermale warmtewinning
  5. methaangas uit natuurlijke afvalvergisting
- Totaal: 12.200.000 kWh



stel kwaliteit voorop

**We hebben niet  
de ruimte, noch het geld  
en tijd om opgaven los  
van elkaar te adresseren.**



**Dank voor uw aandacht**