



ZON
in landschap

Meetprotocol Zonnevelden en Natuur

Mattijs Erberveld Rijkswaterstaat

Vierde Bijeenkomst Nationaal Consortium Zon in Landschap

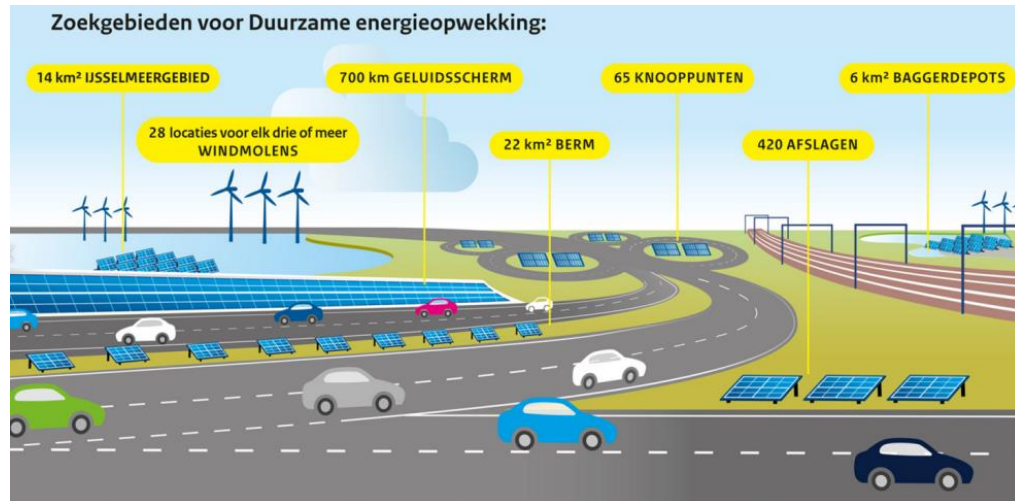
21 Mei 2019

Houten

Inhoud

- Ruimte voor hernieuwbare energie op rijksgronden
- Opstellen werkwijze
- Verzamelen praktijkkennis
- Opstellen uniform meetprotocol

Ruimte hernieuwbare energie op rijksgronden



Tweede Kamer stemt voor tenders van zonneparken op
rijksgronden

Pilotprogramma Hernieuwbare energie op rijksareaal



Doel van het programma is het ontwikkelen van een aanpak waarmee energieprojecten op rijksgronden op een kosteneffectieve en vlotte manier kunnen worden gerealiseerd, met oog op kwaliteit voor de omgeving en maatschappelijk draagvlak.

<https://www.rijkswaterstaat.nl/nieuws/2019/03/rijk-stelt-grond-beschikbaar-voor-opwekking-duurzame-energie.aspx>

<https://www.rvo.nl/sites/default/files/2019/03/Pilotprogramma%20Hernieuwbare%20energie%20op%20Rijksareaal.pdf>

Aandacht van de Media

Trouw 15 maart 2019

Het Rijk wil windmolens en zonnepanelen op overheidsgrond

De rijksoverheid gaat eigen grond in de markt zetten voor de opwekking van duurzame energie. De overheid wil zo de energietransitie versnellen en hoopt op minder verzet van omwonenden.

Het Rijk bezit een enorm areaal aan grond en water. Denk aan snelwegbermen, kanalen, grote meren en grond rond wegen, bruggen en sluizen. Op drie rijkslocaties komen zonnepanelen: langs de A37 in Drenthe, de A58/A16 in Noord-Brabant en bij het Rotterdamse baggerdepot Slufter, waar een enorm drijvend panelenpark moet



Bewonersbijeenkomsten

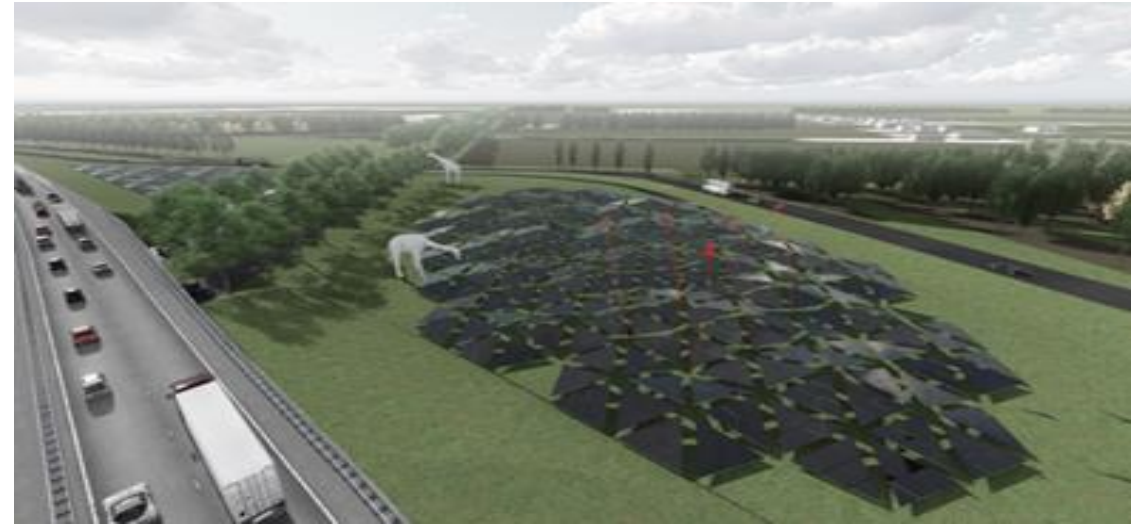


Overheden en netbeheerders doen oproep om mee te denken over zonneroute A37

Rijkswaterstaat, de provincie Drenthe, de gemeenten Hoogeveen, Coevorden en Emmen en de beheerders Enexis en Rendo verkennen de mogelijkheden voor een zonneroute langs snelweg A37.

Vergunning onderdelen

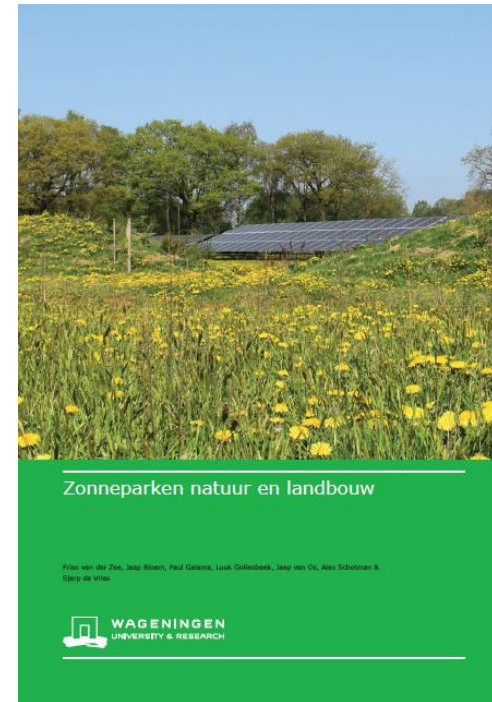
	RWS	Gemeente	Provincie	Netbeheerder
Veiligheid	X			
Bouwwerkzaamheden		X		
Beheer en onderhoud	X			
Ecologie			X	
Geluid		X		
Ruimtelijke kwaliteit		X		
Luchtkwaliteit		X		
Waterwet/waterhuishouding	/	X		
Netaansluiting				X
Financiële participatie				
Archeologie		X		



Stand van zaken ecologie



Hoe zonnepanelen kunnen samengaan met natuur – een eerste praktische handreiking



Conclusie: literatuur geeft aanwijzingen maar praktijkkennis is gewenst

Aanpak voor alle Rijksgronden

Hoofdvraag:

Welke ontwerpcriteria moeten we hanteren voor een optimale interactie tussen natuur en zonneparken?

Verzamelen praktijkkennis

- Er gebeurt al van alles.
- Hoe leren we hier van?

	Product	omschrijving
1	Meet protocol zon en landgebruik	Het is wenselijk om over een standaard meet protocol te beschikken met daarin de relevante parameters. Waarop basis zowel een nul meting als een vervolgmetingen kan worden uitgevoerd eventueel aangevuld met uitwerkingen voor specifieke soorten.
2	Data verzamelen	Vervolgens moet het protocol worden ingebed in de regelgeving, zodat het verzamelen en bewerken van data een boost krijgt. Via het opnemen van regels in de provinciale Uitvoeringsregeling van de Omgevingsverordening worden gemeenten in de positie gebracht om bij het verlenen van de aanleg- of bouwvergunning voor zonneparken het protocol als randvoorwaardelijk meenemen.
3	Data opslag en beschikbaarheid	Monitoringsgegevens moeten worden opgeslagen en afspraken gemaakt over beschikbaarheid. Het voorstel is om aan te sluiten op de werkwijze van een landelijk meetnetwerk biodiversiteit, de nationale databank flora en fauna NDFD en/of het NEM, netwerk ecologische monitoring http://www.netwerkecologischemonitoring.nl/
4	Analyse	Er moet analyse van de gegevens plaatsvinden.
5	Testen	Op basis van uitkomsten kan optimaal ontwerp voor verschillende functies landgebruik.
6	Ontwerp richtlijnen	Op basis van praktijkkennis ontstaan ontwerp richtlijnen voor zonneparken in geoptimaliseerd naar functie combinatie landgebruik (natuur, landbouw etc)

Rol Provincie

Nationaal consortium Zon in Landschap (Rijkswaterstaat)

Offerte uitvraag aan WUR (Alex Schotman) voor gezamenlijk opstellen protocol

IPO werkgroep SHINE

Notitie voor de punten 2 t/m 6



zon
in landschap

Bedankt

Contact:

Mattijs.Erberveld@rws.nl